



FIT-jelentés :: 2009

Telephelyi jelentés

10. évfolyam :: 4 évfolyamos gimnázium

Bolyai János Gimnázium

6000 Kecskemét, Irinyi u. 49.

OM azonosító: 027945

Telephely kódja: 001



OKTATÁSI ÉS KULTURÁLIS MINISZTERIUM



Közoktatási Mérés
Értékelési Osztály



Oktatási Hivatal

Létszámadatok

A telephely létszámadatai a 4 évfolyamos gimnáziumi képzéstípusban a 10. évfolyamon

Osztály neve	Tanulók száma					
	Összesen	SNI tanulók	Mentesült tanulók	HHH tanulók	Jelentésre jogosult tanulók	A jelentésben szereplők
A	32	0	0	0	32	29
B	31	0	0	0	31	31
C	32	0	0	0	32	24
D	33	0	0	0	33	32
E	15	0	0	0	15	14
Összesen	143	0	0	0	143	130

A Tanulói háttérkérdőívre és a családháttér-indexre vonatkozó létszámadatok

Osztály neve	Tanulók száma		
	Összesen	Tanulói kérdőívet kitöltötte	Van CSH-indexe
A	32	28	28
B	31	22	22
C	32	17	16
D	33	28	27
E	15	13	12
Összesen	143	108	105

Az SNI tanulók adatai

Sajátos nevelési igény típusa	Tanulók száma	
	SNI tanulók	Mentesültek a teszt megírása alól
Testi, érzékszervi vagy beszéd fogyatékos tanulók	0	0
Enyhe vagy középsúlyos értelmi fogyatékos vagy autista tanulók	0	0
A megismerő funkciók vagy a viselkedés fejlődésének (organikus okra visszavezethető vagy vissza nem vezethető) tartós és súlyos rendellenességével küzdő tanulók	0	0
Összesen	0	0

A mentesülő tanulók adatai

A mentesség oka	Tanulók száma
SNI tanuló	0
Ideiglenes sérülés miatt mentesített tanuló	0
Nyelvi szempontból mentesíthető tanuló	0
Összesen	0

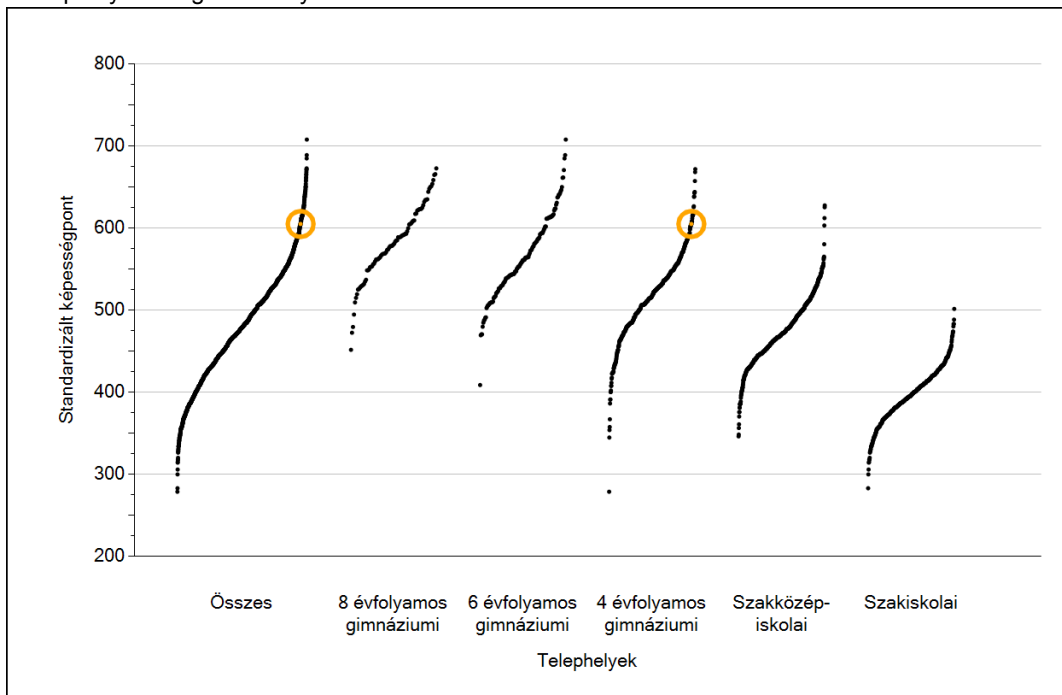


Matematika

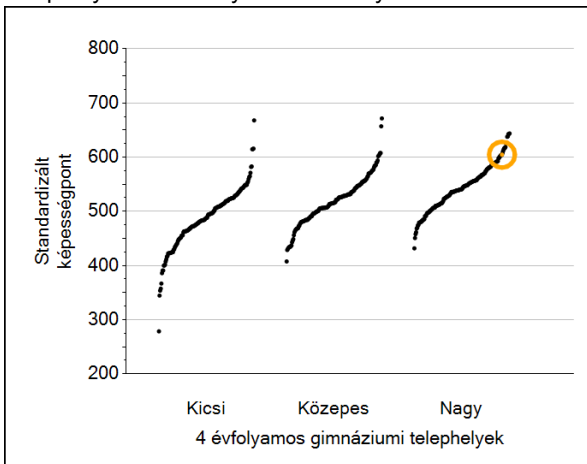
1

Átlageredmények

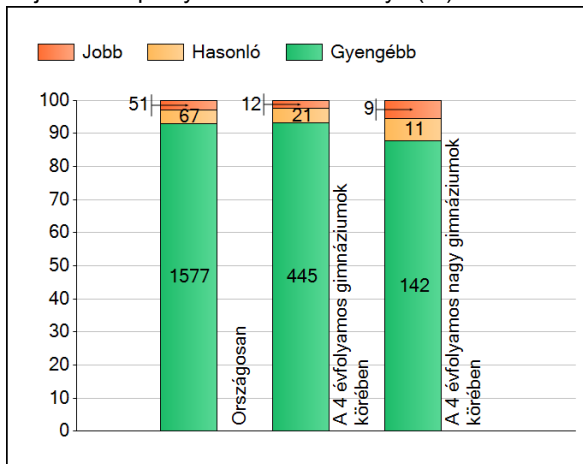
A telephelyek átlageredményeinek összehasonlítása



Az Önök eredményei a 4 évfolyamos gimnáziumi telephelyek eredményeihez viszonyítva



A szignifikánsan jobban, hasonlóan, illetve gyengébben teljesítő telephelyek száma és aránya (%)



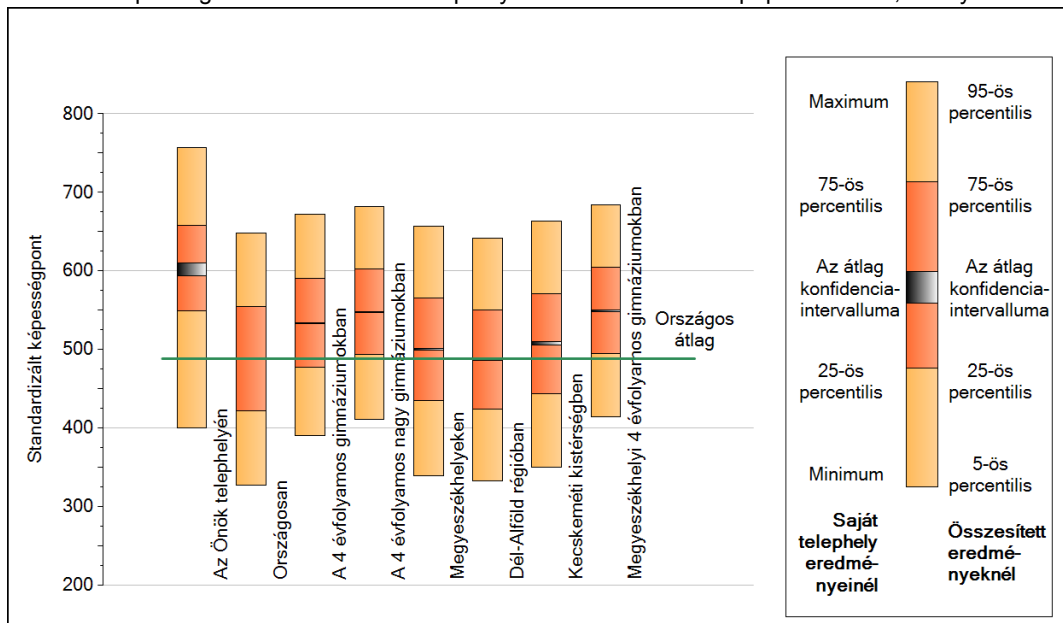
A tanulók átlageredménye és az átlag megbízhatósági tartománya (konfidencia-intervalluma)

Az Önök telephelyén	605 (594;610)		
Országosan	489 (488;489)		
8 évfolyamos gimnáziumokban	588 (586;589)		
6 évfolyamos gimnáziumokban	572 (570;574)		
4 évfolyamos gimnáziumokban	534 (533;534)	Kis 4 évf. gimn.	493 (490;494)
Szakközépiskolákban	483 (483;484)	Közepes 4 évf. gimn.	521 (519;522)
Szakiskolákban	398 (397;399)	Nagy 4 évf. gimn.	548 (547;548)

2

A képességeloszlás néhány jellemzője

A tanulók képességeloszlása az Önök telephelyén és azokban a részpopulációkban, amelyekbe Önök is tartoznak



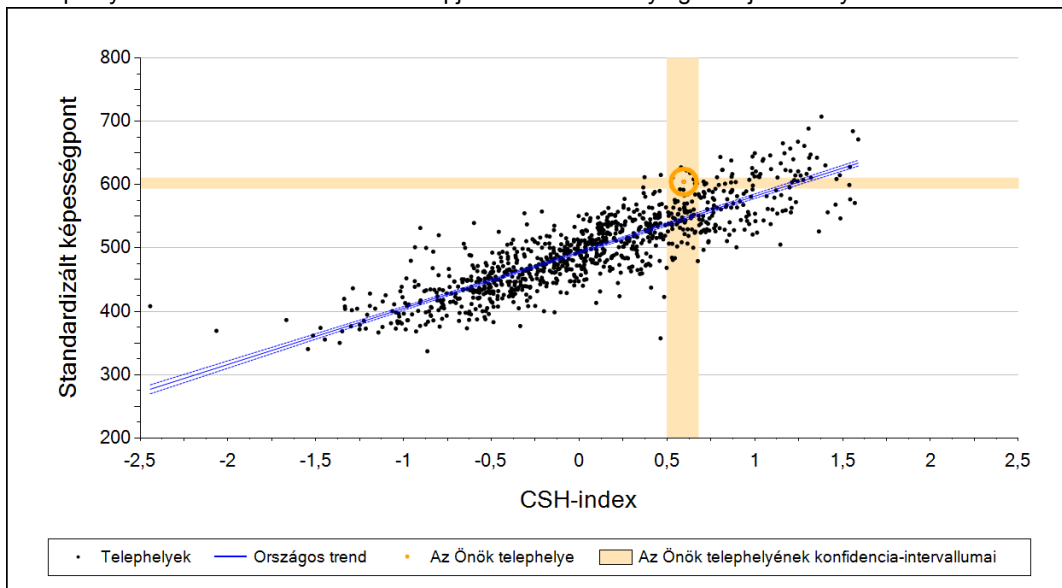
A tanulók képességeloszlása az egyes részpopulációkban

	Min. / 5-ös perc.	25-ös perc.	Átlag (konf. int.)	75-ös perc.	Max. / 95-ös perc.
Az Önök telephelyén	400	549	605 (594;610)	658	757
Országosan	328	422	489 (488;489)	555	648
A 4 évfolyamos gimnáziumokban	391	478	534 (533;534)	591	672
A 4 évfolyamos nagy gimnáziumokban	411	494	548 (547;548)	603	682
Megyeszékhelyeken	340	435	501 (500;501)	566	657
Dél-Alföld régióban	333	424	488 (486;488)	551	642
Kecskeméti kistérségben	351	443	508 (506;511)	571	664

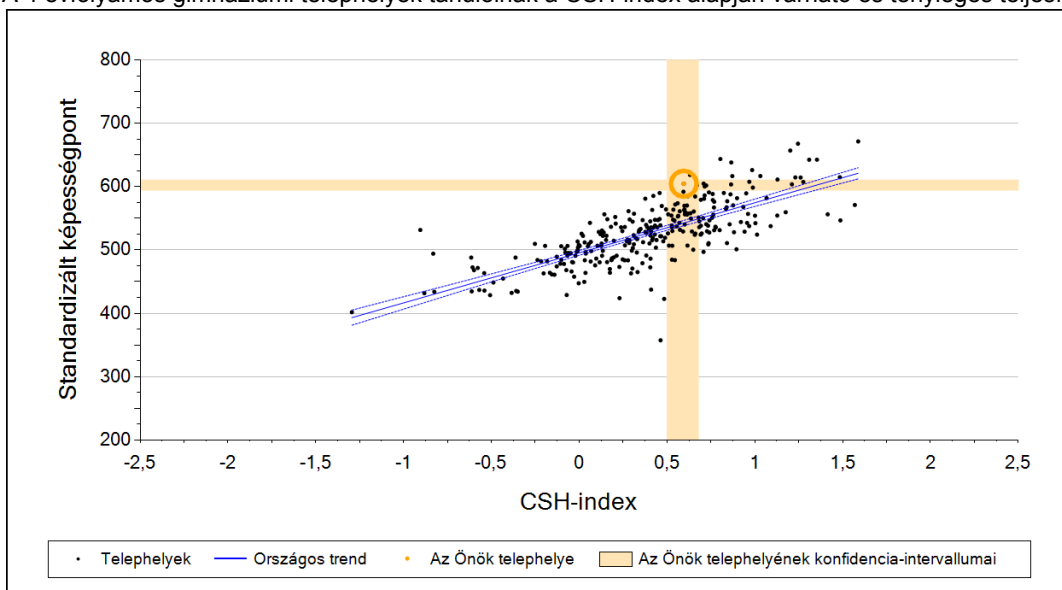
3

Átlageredmény a CSH-index tükrében*

A telephelyek tanulóinak a CSH-index alapján várható és tényleges teljesítménye



A 4 évfolyamos gimnáziumi telephelyek tanulóinak a CSH-index alapján várható és tényleges teljesítménye



Telephelyeik eredménye a regressziós becslés alapján "elvárható" eredmény tükrében

Telephelyük tényleges eredménye	605	(594;610)
Várható eredmény az összes telephelyre illesztett regressziós egyenes alapján	546	(a tényleges eredmény ennél szignifikánsan jobb)
Várható eredmény a 4 évfolyamos gimnáziumi telephelyekre illesztett regressziós egyenes alapján	543	(a tényleges eredmény ennél szignifikánsan jobb)

A CSH-index átlagértéke és az átlag megbízhatósági tartománya

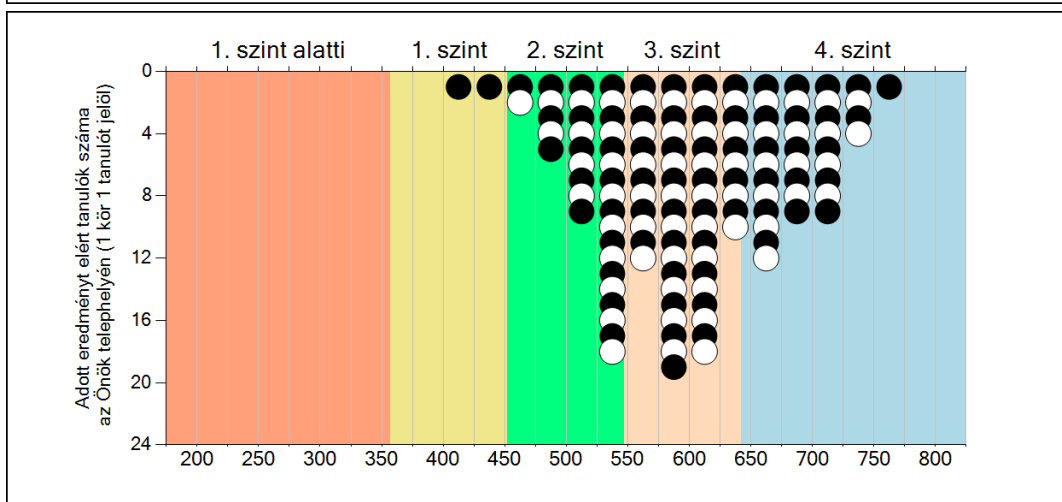
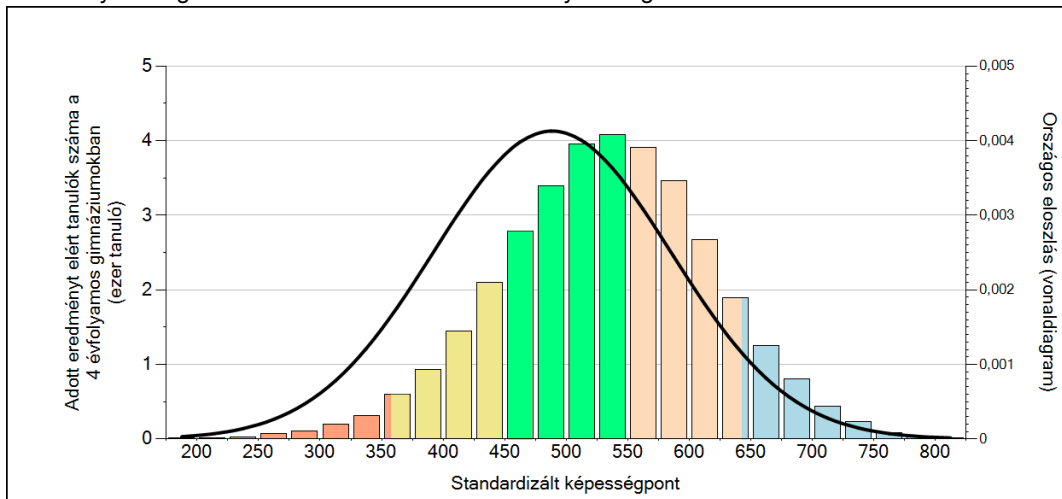
Az Önök telephelyén	0,595	(0,496;0,679)
Országosan	0,000	(-0,006;0,004)
4 évfolyamos gimnáziumokban	0,480	(0,472;0,487)

* Csak azok a telephelyek szerepelnek az ábrákon, amelyeken legalább a diákok kétharmadára kiszámítható a CSH-index, és a CSH-indexszel rendelkező diákok átlaga beleesik az összes diák képességátlagának konfidencia-intervallumába mindkét felmért terület esetében.

4

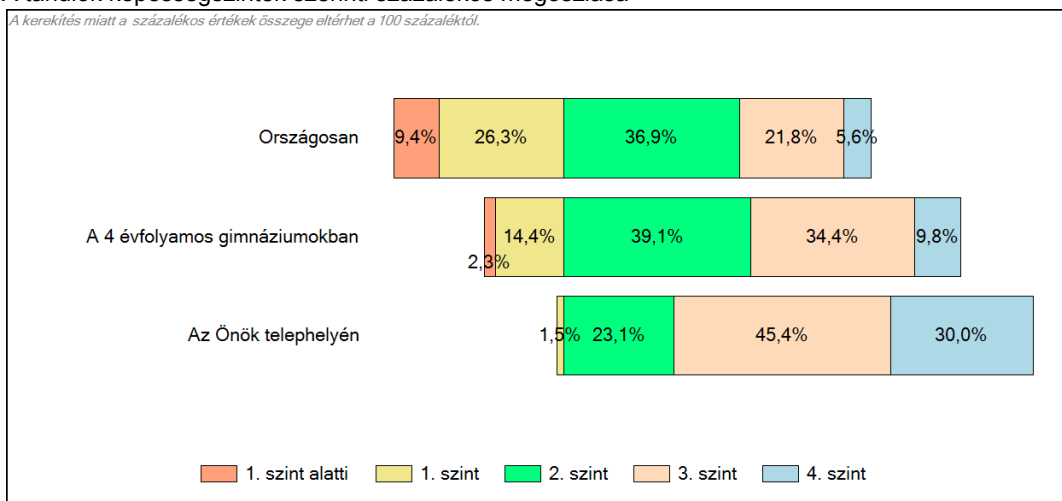
Képességeloszlás

Az országos eloszlás, valamint a tanulók eredményei
a 4 évfolyamos gimnáziumokban és az Önök 4 évfolyamos gimnáziumában



A tanulók képességszintek szerinti százalékos megoszlása

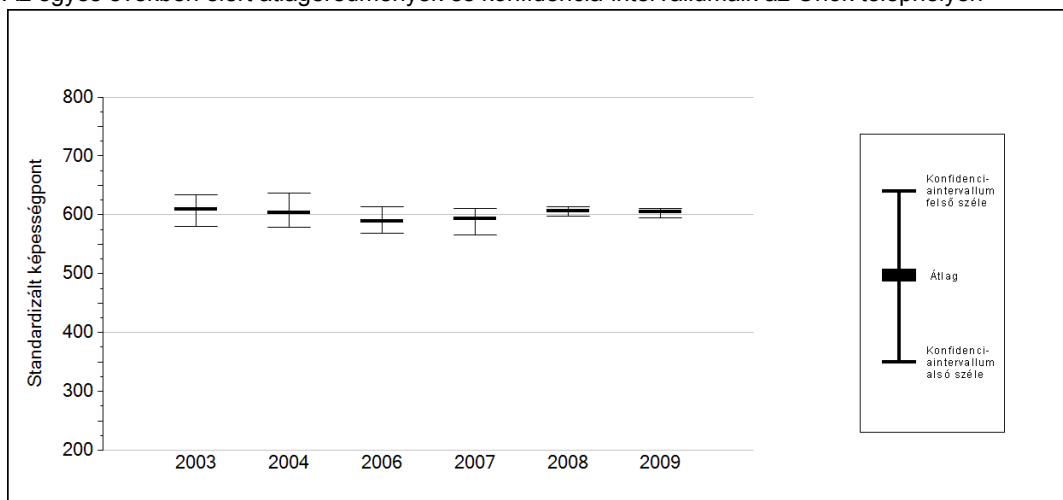
A kerékkészítés miatt a százalékos értékek összege eltérhet a 100 százaléktól.



5a

Az átlageredmény változása

Az egyes években elért átlageredmények és konfidencia-intervallumaik az Önök telephelyén



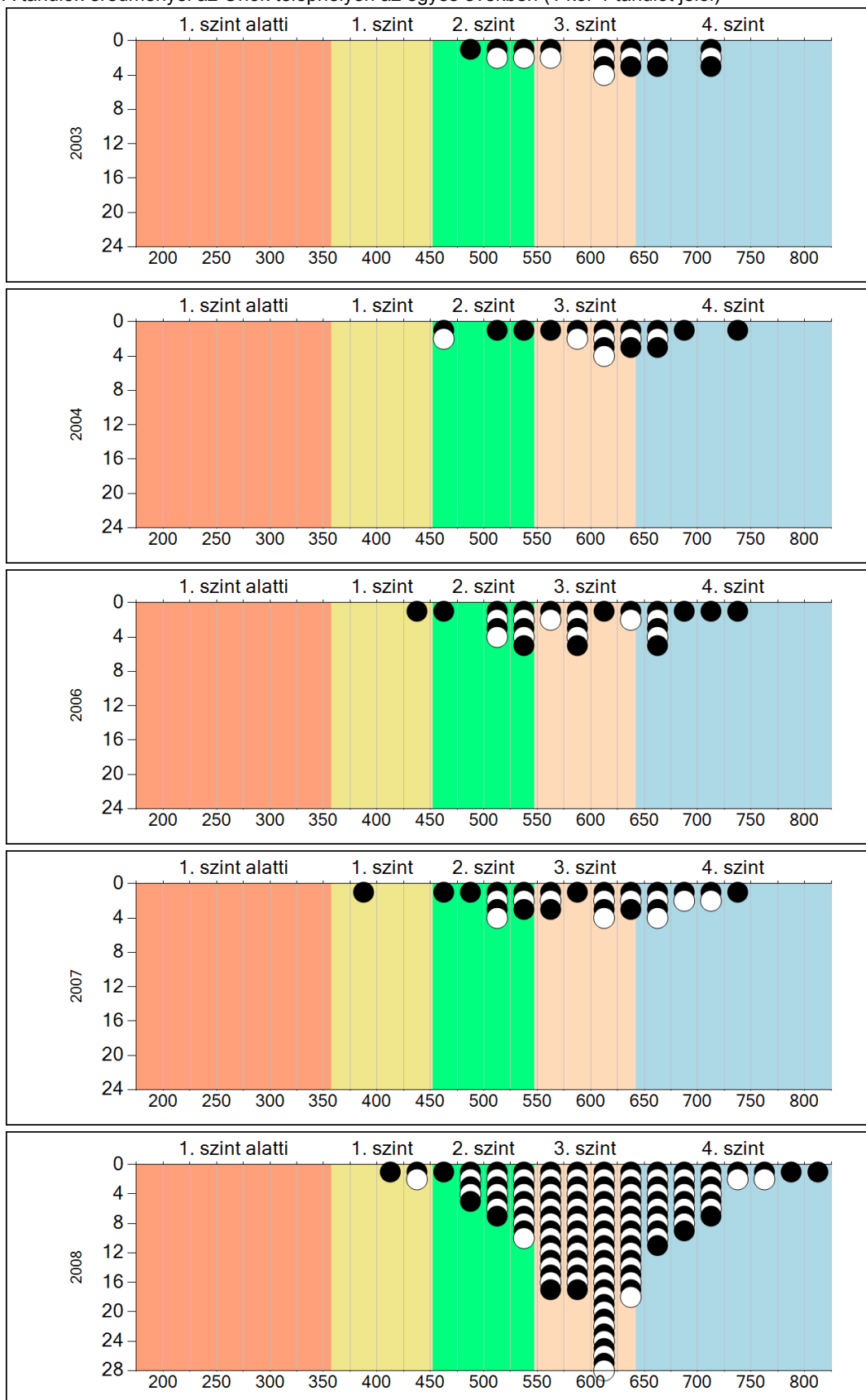
Év	Átlag (konf. int.)	A 2009. évi eredmény és a korábbi évek eredményei közötti különbség (konf.int.)	
2009	605 (594;610)	-	
2008	606 (598;613)	⊖	-1 (-12;7)
2007	593 (566;610)	⊖	12 (-13;37)
2006	589 (569;613)	⊖	16 (-10;35)
2004	603 (579;636)	⊖	1 (-21;23)
2003	610 (581;634)	⊖	-5 (-23;11)

- ▲ A 2009. évi eredmény szignifikánsan magasabb
- ⊖ Nincs szignifikáns változás a 2009. évi eredményekben
- ▼ A 2009. évi eredmény szignifikánsan alacsonyabb

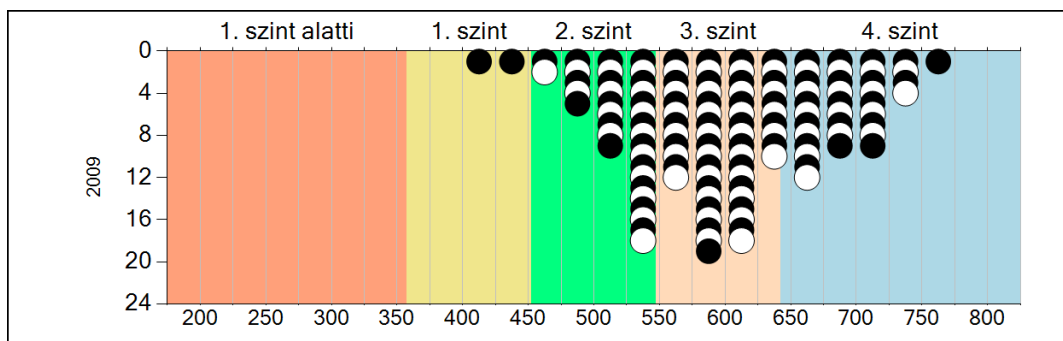
5b

A képességeloszlás változása

A tanulók eredményei az Önök telephelyén az egyes években (1 kör 1 tanulót jelöl)



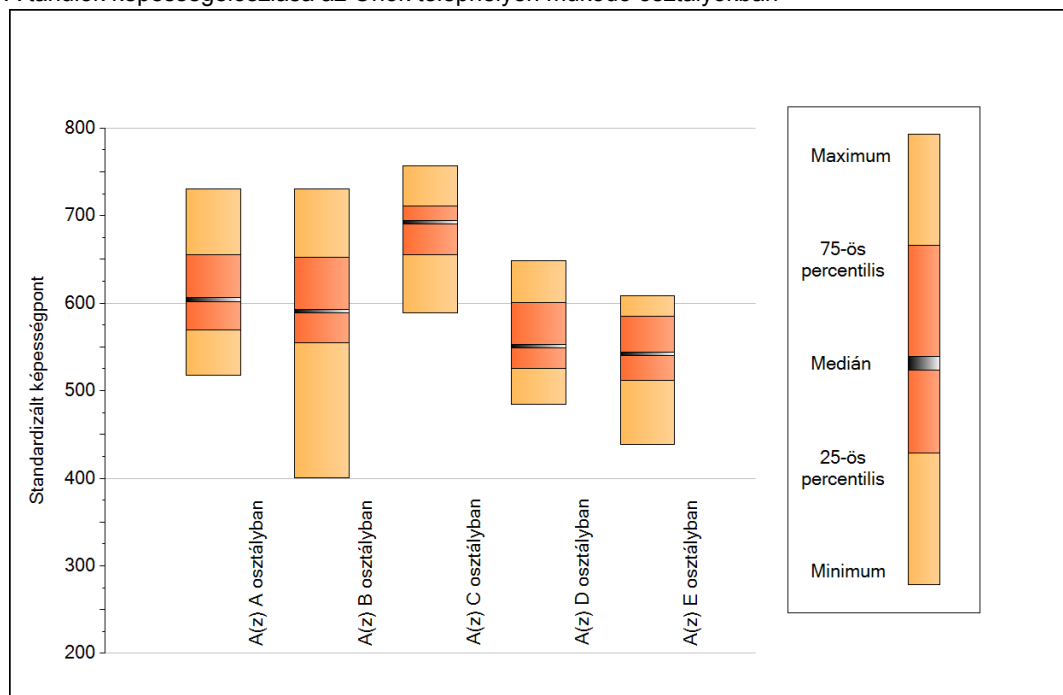
Matematika



7a

A képességeloszlás néhány jellemzője osztályonként

A tanulók képességeloszlása az Önök telephelyén működő osztályokban

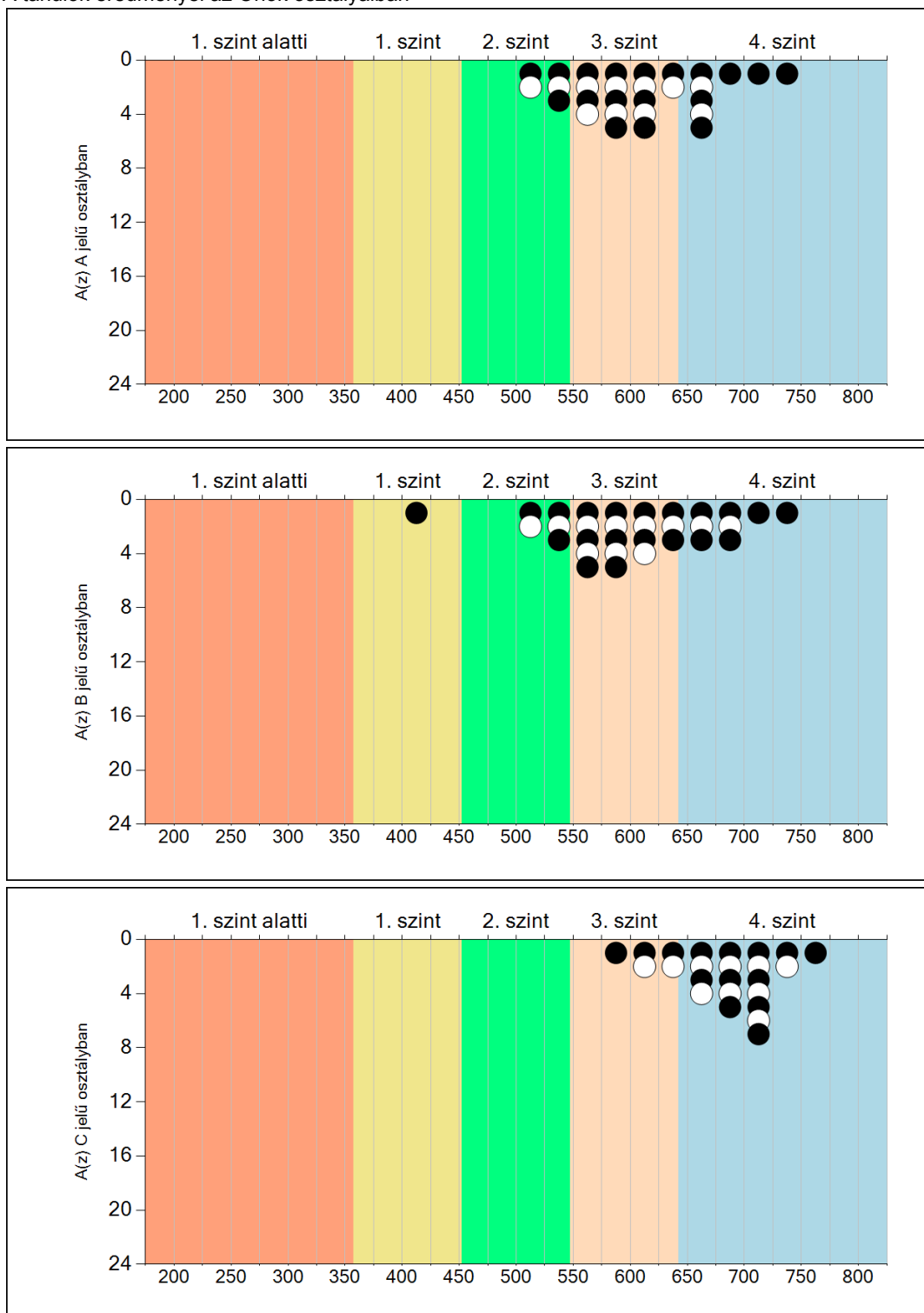


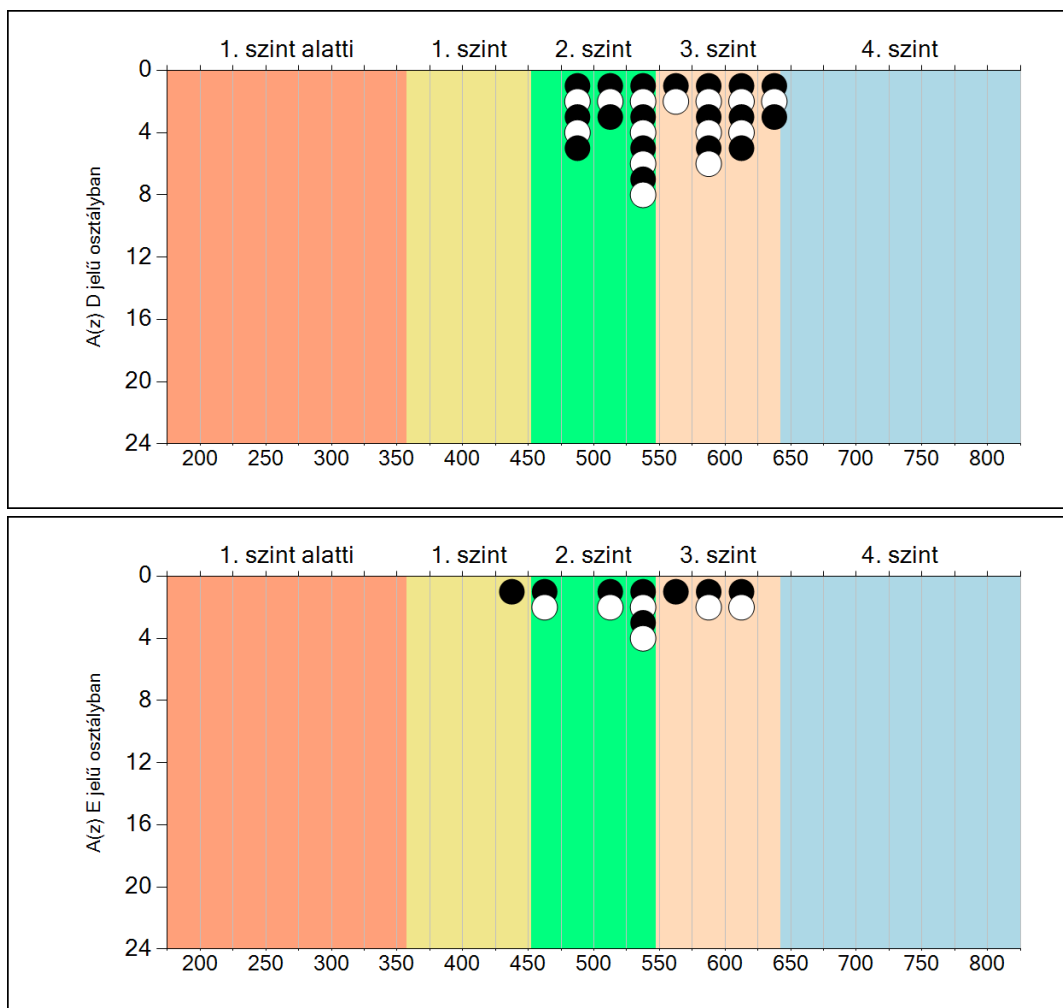
A tanulók képességeloszlása az Önök osztályaiban

	Minimum	25 percent.	Medián	75 percent.	Maximum
A(z) A osztályban	517	569	604	656	730
A(z) B osztályban	400	554	591	652	730
A(z) C osztályban	589	655	692	711	757
A(z) D osztályban	484	526	551	601	648
A(z) E osztályban	439	511	542	585	608

7b A képességeloszlás osztályonként

A tanulók eredményei az Önök osztályaiban



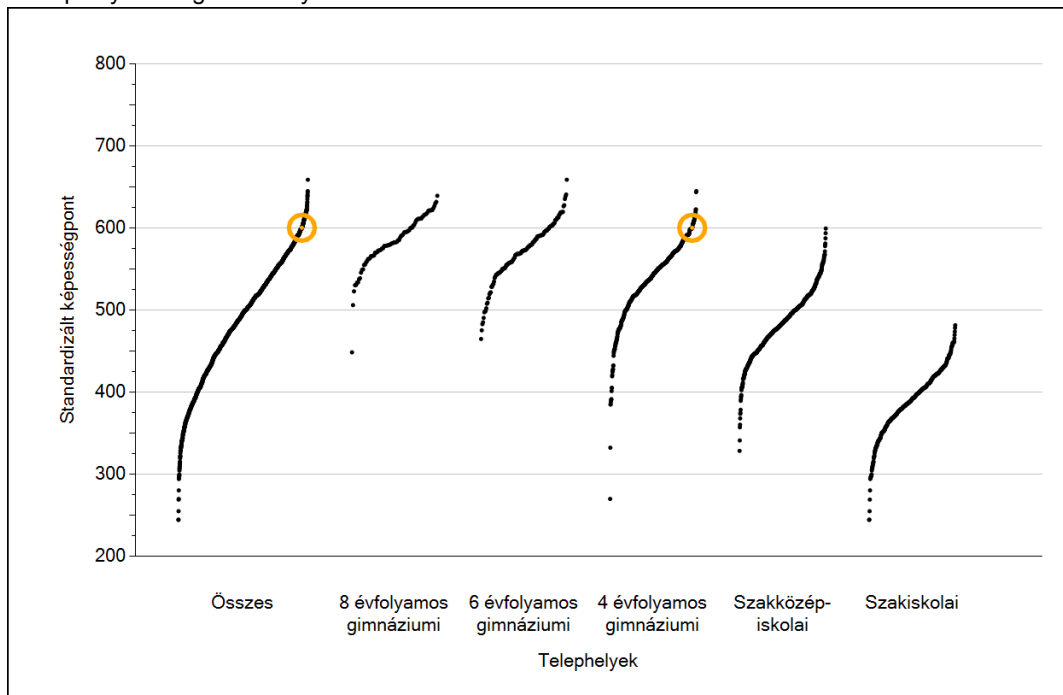


Szövegértés

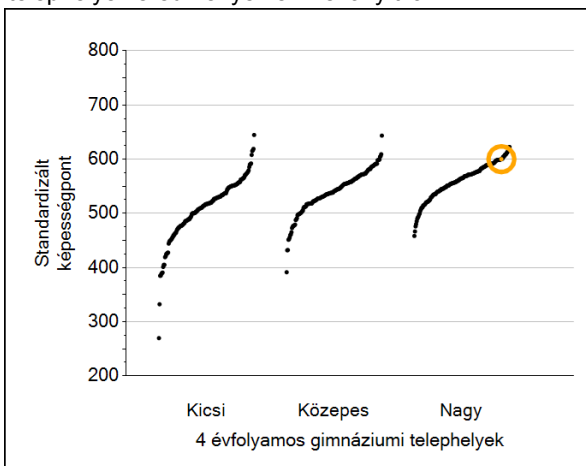
1

Átlageredmények

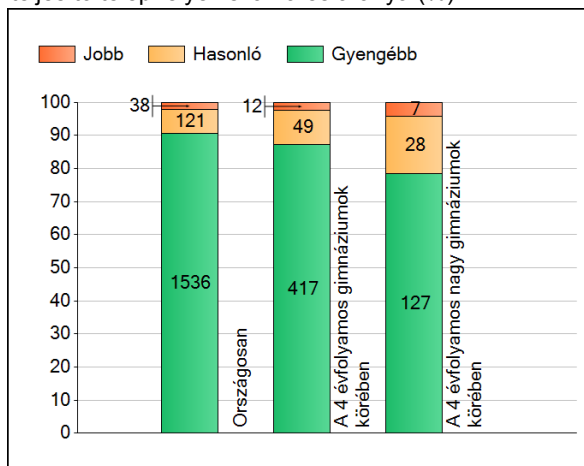
A telephelyek átlageredményeinek összehasonlítása



Az Önök eredményei a 4 évfolyamos gimnáziumi telephelyek eredményeihez viszonyítva



A szignifikánsan jobban, hasonlóan, illetve gyengébben teljesítő telephelyek száma és aránya (%)



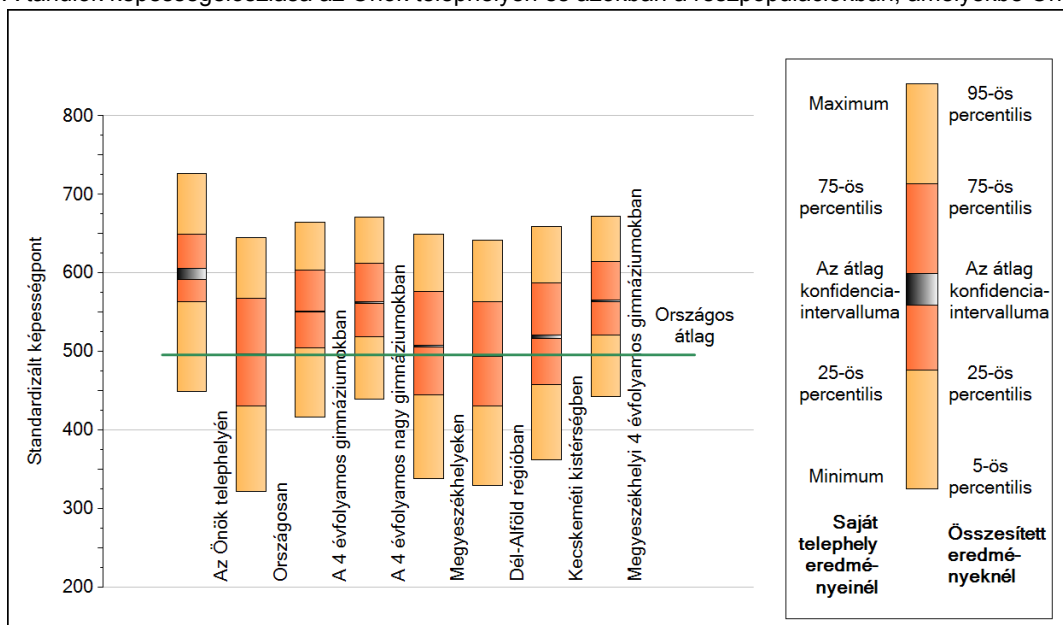
A tanulók átlageredménye és az átlag megbízhatósági tartománya (konfidencia-intervalluma)

Az Önök telephelyén	600 (592;606)		
Országosan	496 (495;496)		
8 évfolyamos gimnáziumokban	586 (584;588)		
6 évfolyamos gimnáziumokban	576 (575;578)		
4 évfolyamos gimnáziumokban	551 (550;551)	Kis 4 évf. gimn.	514 (512;515)
Szakközépiskolákban	491 (491;492)	Közepes 4 évf. gimn.	541 (539;542)
Szakiskolákban	392 (391;392)	Nagy 4 évf. gimn.	563 (562;563)

2

A képességeloszlás néhány jellemzője

A tanulók képességeloszlása az Önök telephelyén és azokban a részpopulációkban, amelyekbe Önök is tartoznak

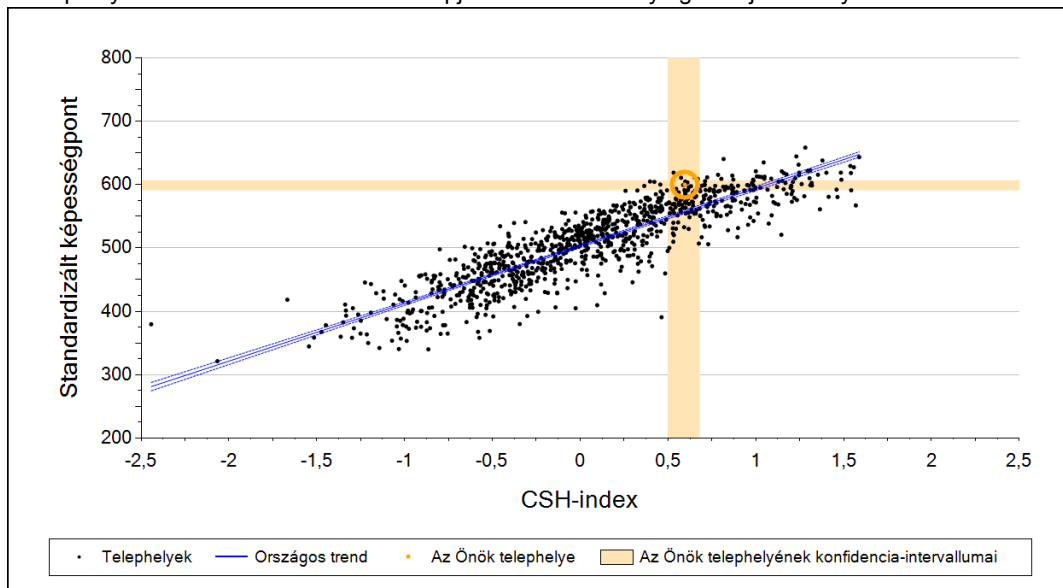


A tanulók képességeloszlása az egyes részpopulációkban

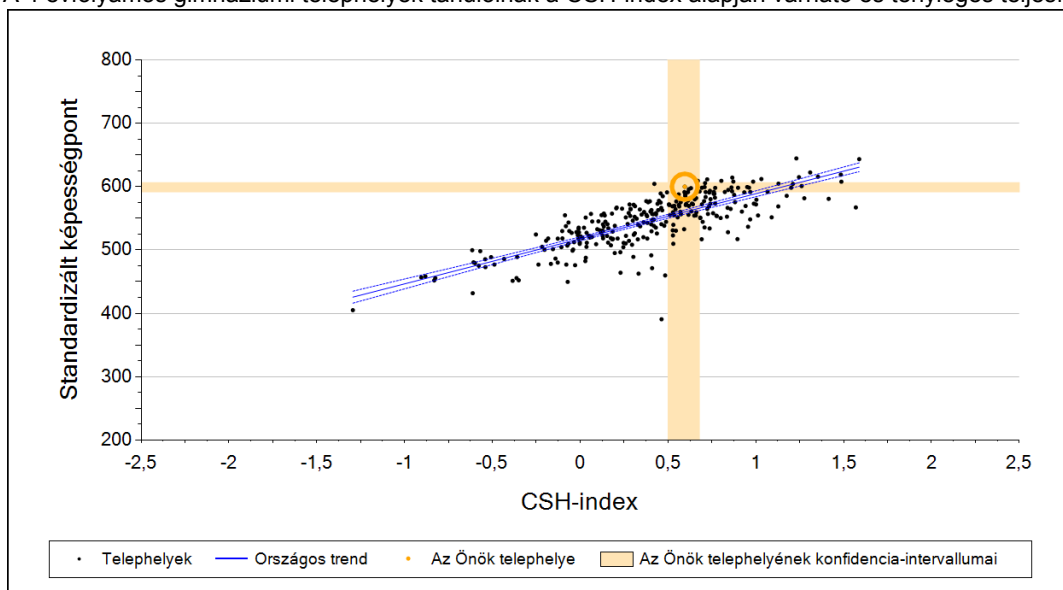
	Min. / 5-ös perc.	25-ös perc.	Átlag (konf. int.)	75-ös perc.	Max. / 95-ös perc.
Az Önök telephelyén	449	563	600 (592;606)	649	726
Országosan	322	431	496 (495;496)	568	645
A 4 évfolyamos gimnáziumokban	416	505	551 (550;551)	604	665
A 4 évfolyamos nagy gimnáziumokban	440	519	563 (562;563)	612	671
Megyeszékhelyeken	339	445	507 (506;508)	577	649
Dél-Alföld régióban	329	431	495 (494;496)	564	642
Kecskeméti kistérségben	362	458	519 (516;521)	587	659

3 Átlageredmény a CSH-index tükrében*

A telephelyek tanulóinak a CSH-index alapján várható és tényleges teljesítménye



A 4 évfolyamos gimnáziumi telephelyek tanulóinak a CSH-index alapján várható és tényleges teljesítménye



Telephelyeik eredménye a regressziós becslés alapján "elvárható" eredmény tükrében

Telephelyük tényleges eredménye	600	(592;606)
Várható eredmény az összes telephelyre illesztett regressziós egyenes alapján	557	(a tényleges eredmény ennél szignifikánsan jobb)
Várható eredmény a 4 évfolyamos gimnáziumi telephelyekre illesztett regressziós egyenes alapján	560	(a tényleges eredmény ennél szignifikánsan jobb)

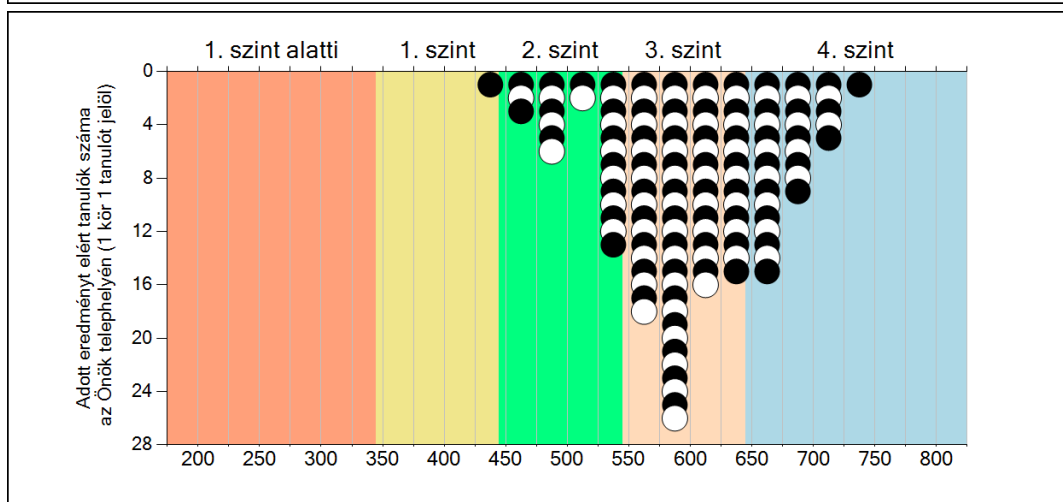
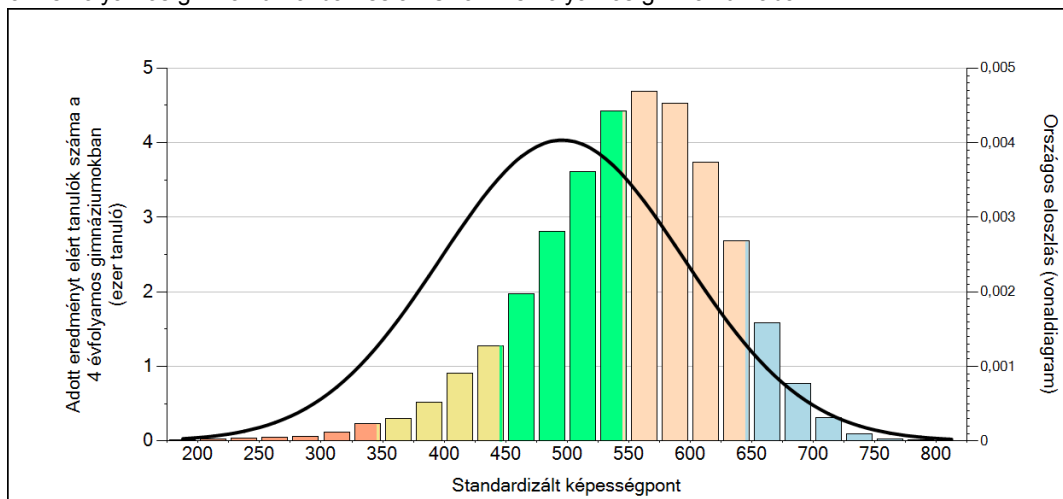
A CSH-index átlagértéke és az átlag megbízhatósági tartománya

Az Önök telephelyén	0,595	(0,496;0,679)
Országosan	0,000	(-0,006;0,004)
4 évfolyamos gimnáziumokban	0,480	(0,472;0,487)

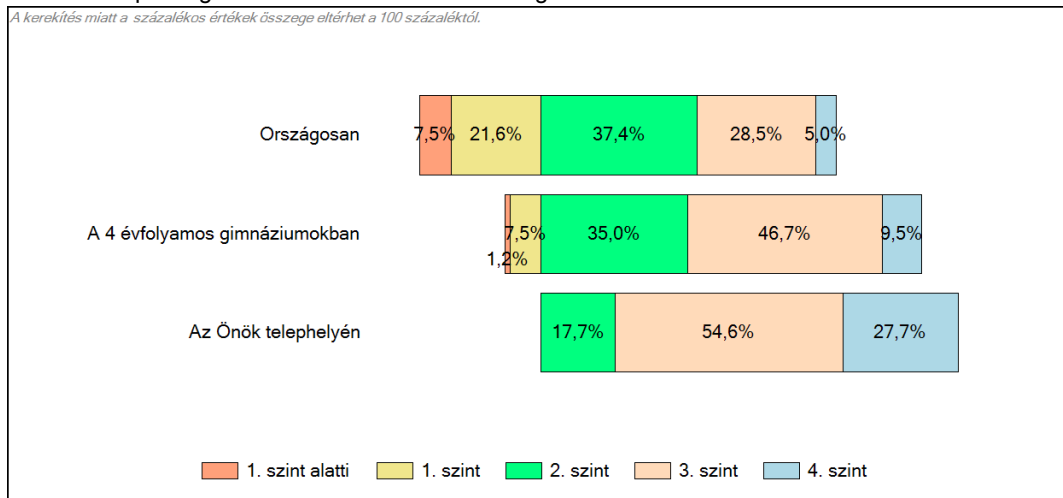
* Csak azok a telephelyek szerepelnek az ábrákon, amelyeken legalább a diákok kétharmadára kiszámítható a CSH-index, és a CSH-indexszel rendelkező diákok átlaga beleesik az összes diák képességátlagának konfidencia-intervallumába mindkét felmért terület esetében.

4 Képességeloszlás

Az országos eloszlás, valamint a tanulók eredményei
a 4 évfolyamos gimnáziumokban és az Önök 4 évfolyamos gimnáziumában



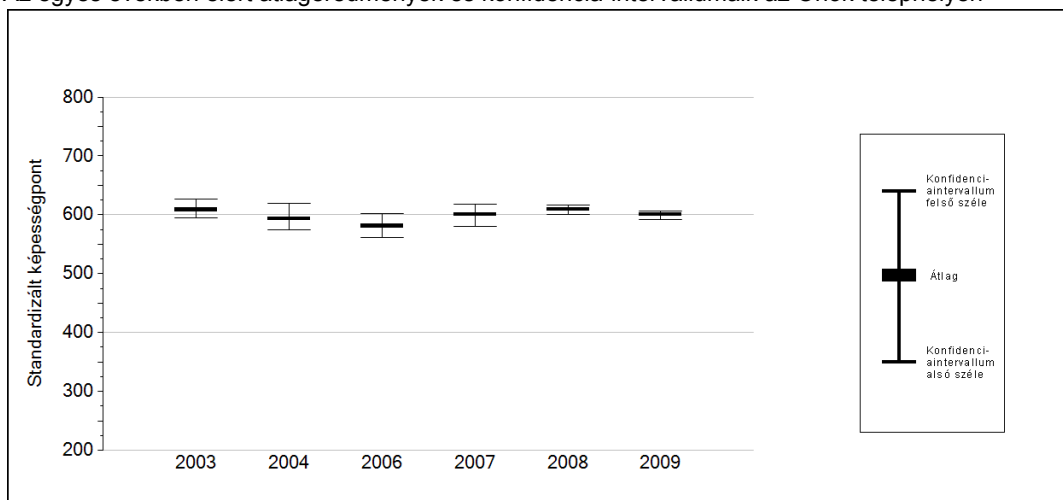
A tanulók képességszintek szerinti százalékos megoszlása



5a

Az átlageredmény változása

Az egyes években elért átlageredmények és konfidencia-intervallumaik az Önök telephelyén



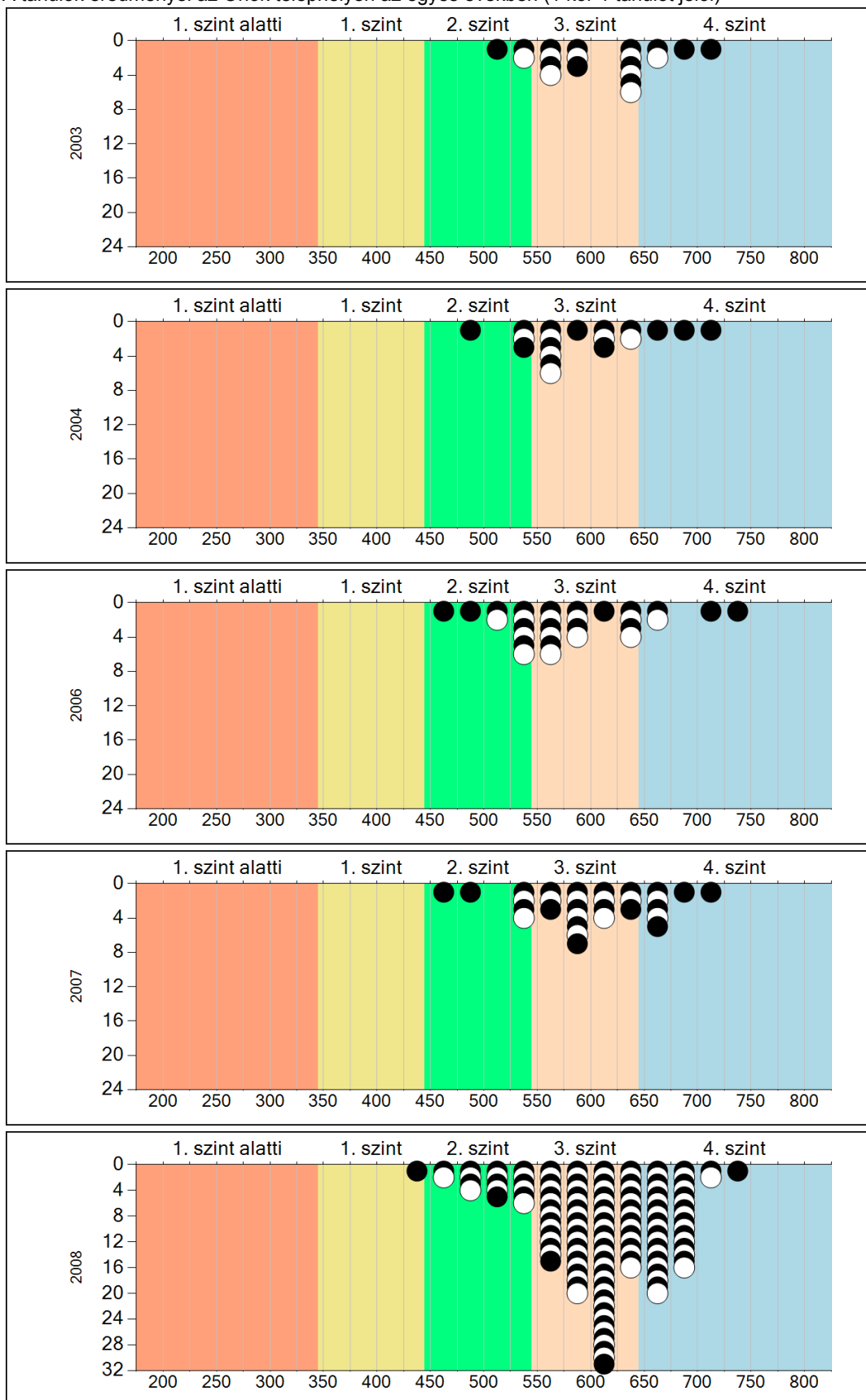
Év	Átlag (konf. int.)	A 2009. évi eredmény és a korábbi évek eredményei közötti különbség (konf.int.)	
2009	600 (592;606)	-	
2008	609 (601;617)	⊙	-9 (-21;2)
2007	600 (581;618)	⊙	0 (-23;20)
2006	581 (562;602)	⊙	19 (-6;41)
2004	594 (575;620)	⊙	6 (-16;28)
2003	609 (595;627)	⊙	-9 (-27;7)

- ▲ A 2009. évi eredmény szignifikánsan magasabb
- ⊙ Nincs szignifikáns változás a 2009. évi eredményekben
- ▼ A 2009. évi eredmény szignifikánsan alacsonyabb

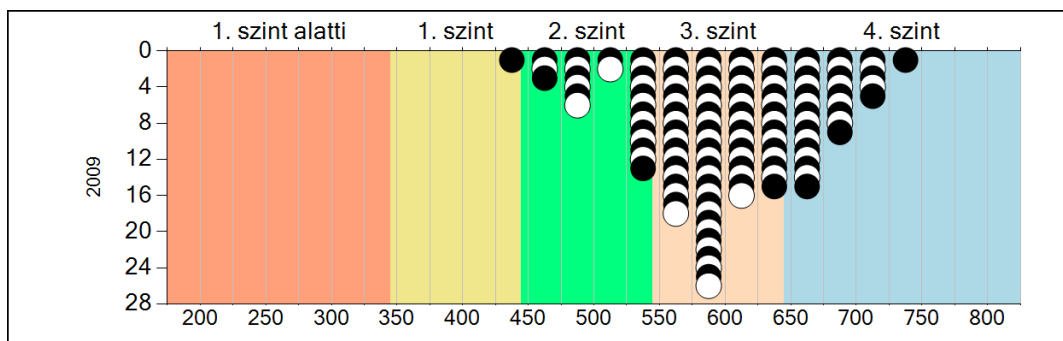
5b

A képességeloszlás változása

A tanulók eredményei az Önök telephelyén az egyes években (1 kör 1 tanulót jelöl)



Szövegértés

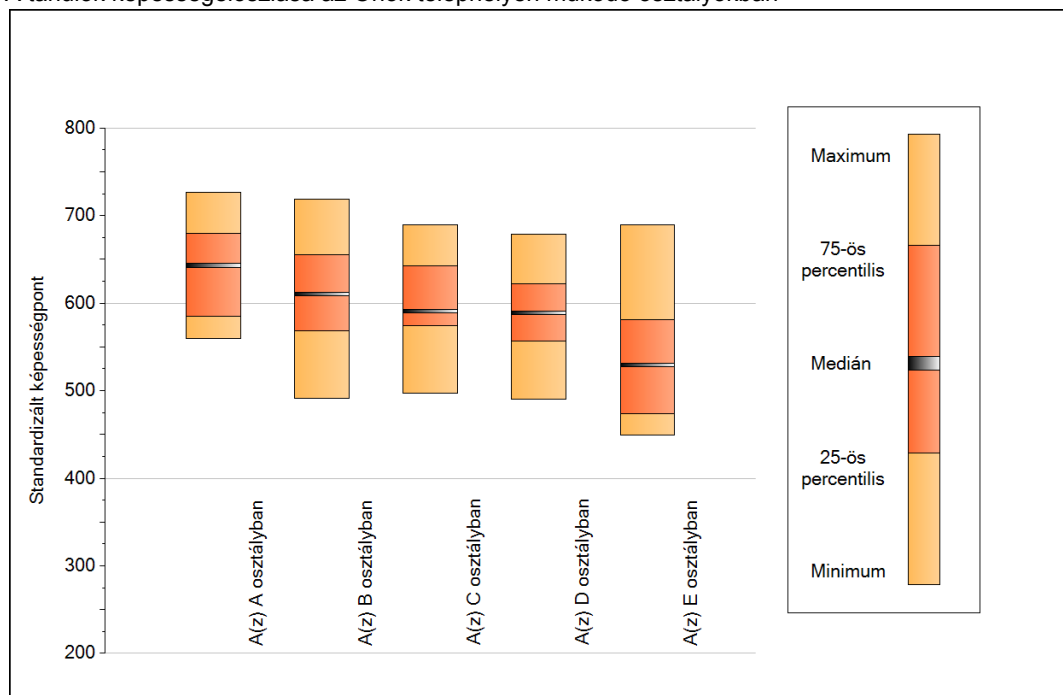


Szövegértés

7a

A képességeloszlás néhány jellemzője osztályonként

A tanulók képességeloszlása az Önök telephelyén működő osztályokban



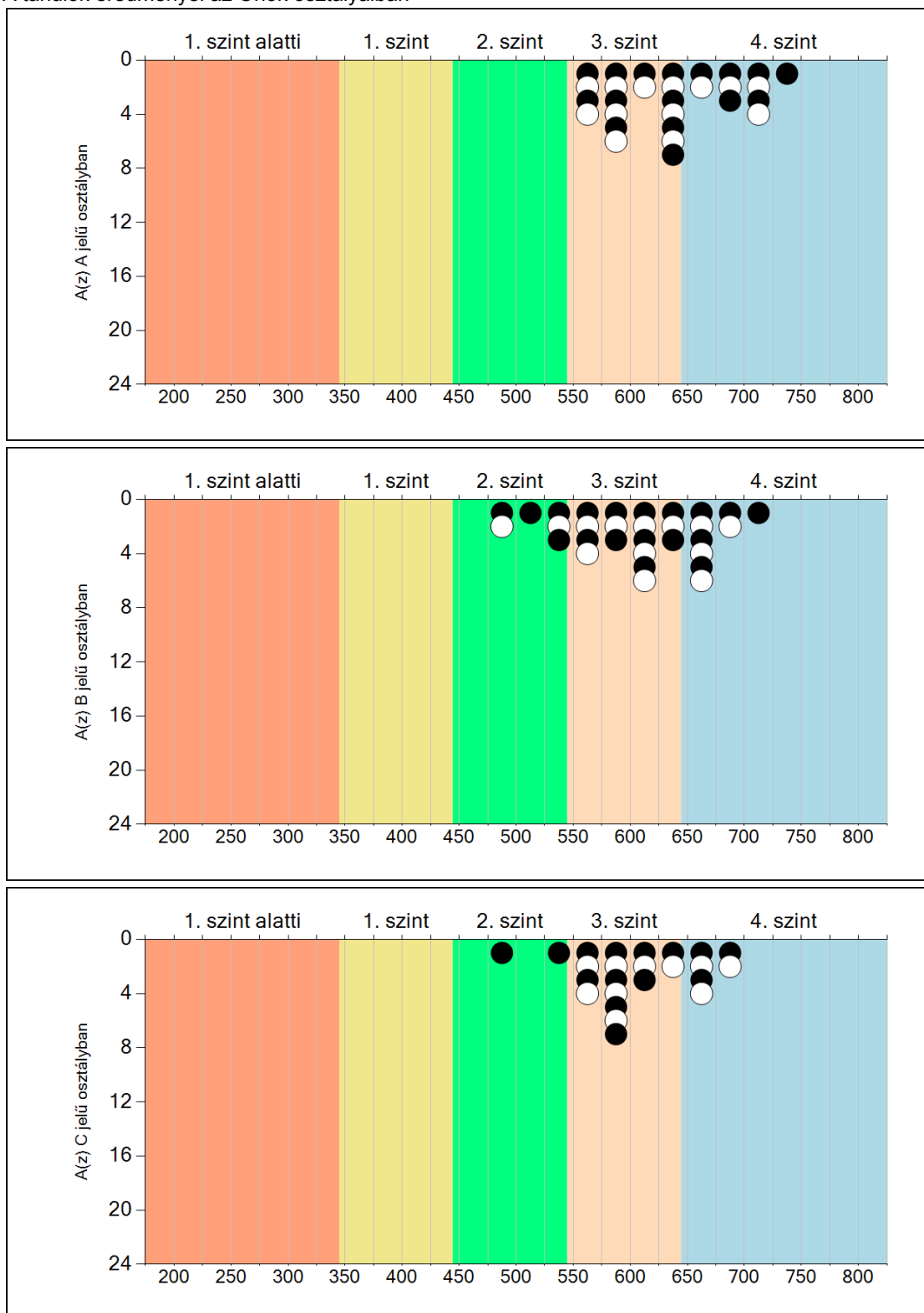
A tanulók képességeloszlása az Önök osztályaiban

	Minimum	25 percent.	Medián	75 percent.	Maximum
A(z) A osztályban	560	585	643	680	726
A(z) B osztályban	492	568	610	656	719
A(z) C osztályban	497	574	591	642	690
A(z) D osztályban	490	557	589	623	678
A(z) E osztályban	449	473	529	581	689

7b

A képességeloszlás osztályonként

A tanulók eredményei az Önök osztályaiban



Szövegértés

