



FIT-jelentés :: 2008

Telephelyi jelentés

10. évfolyam :: 4 évfolyamos gimnázium

Bolyai János Gimnázium

6000 Kecskemét, Irinyi u. 49.

OM azonosító: 027945

Telephely kódja: 001



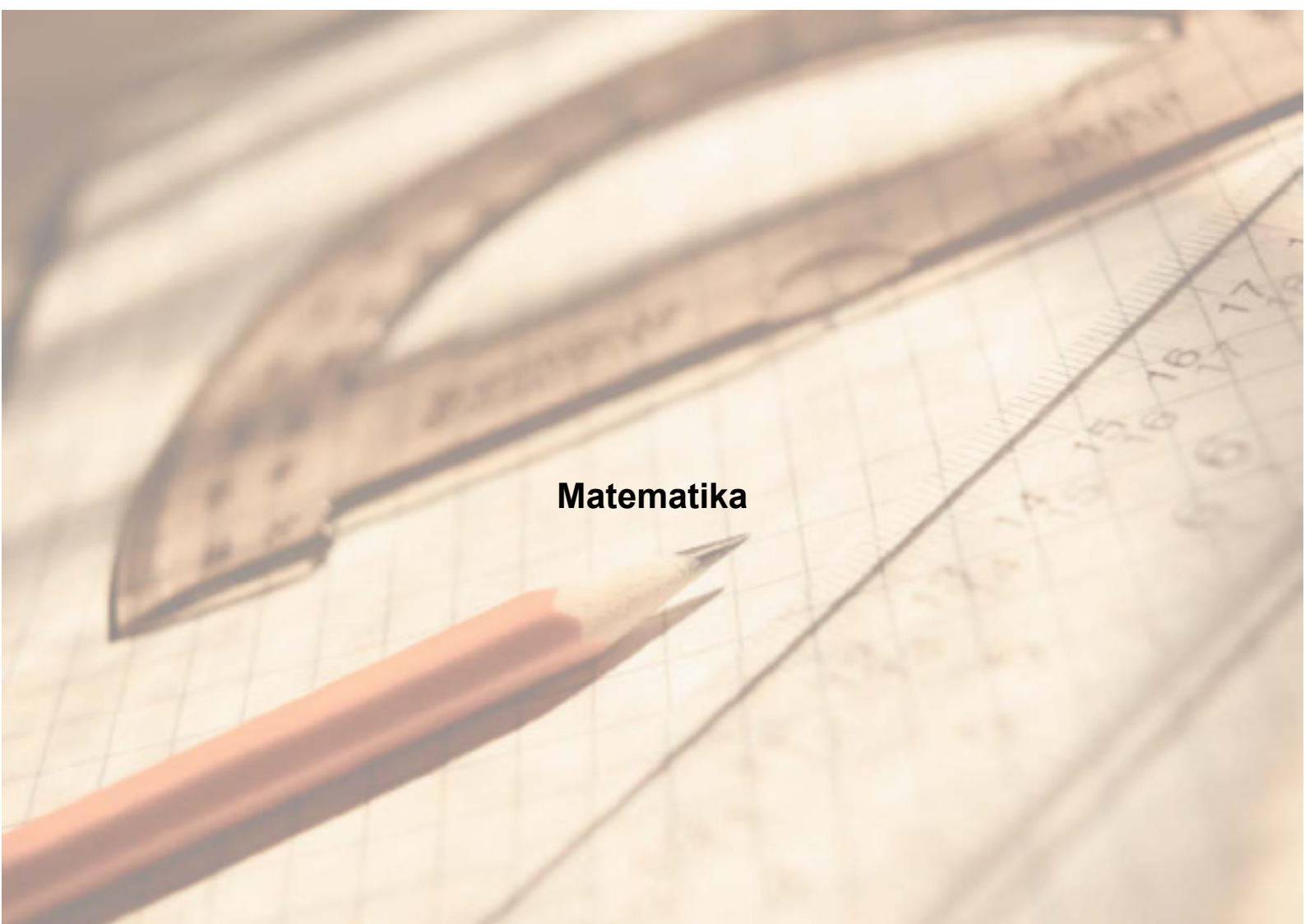
OKTATÁSI ÉS KULTURÁLIS MINISZTERIUM



Közoktatási Mérés
Értékelési Osztály



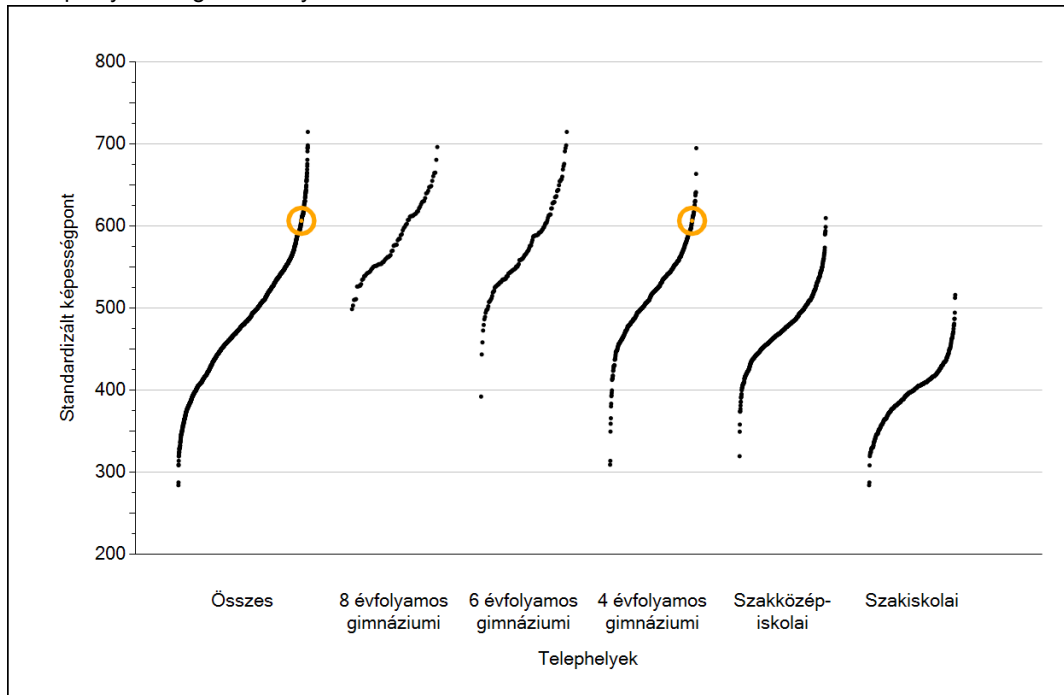
Oktatási Hivatal



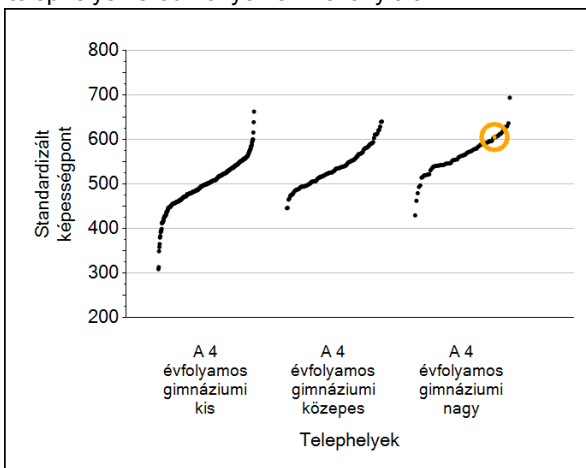
Matematika

1 Átlageredmények

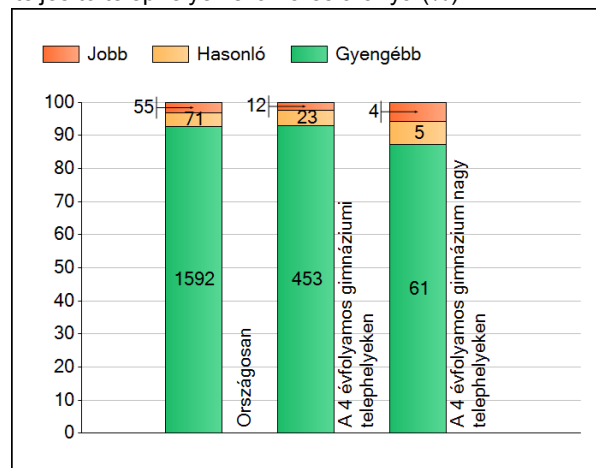
A telephelyek átlageredményeinek összehasonlítása



Az Önök eredményei a 4 évfolyamos gimnáziumi telephelyek eredményeihez viszonyítva



A szignifikánsan jobban, hasonlóan, illetve gyengébben teljesítő telephelyek száma és aránya (%)



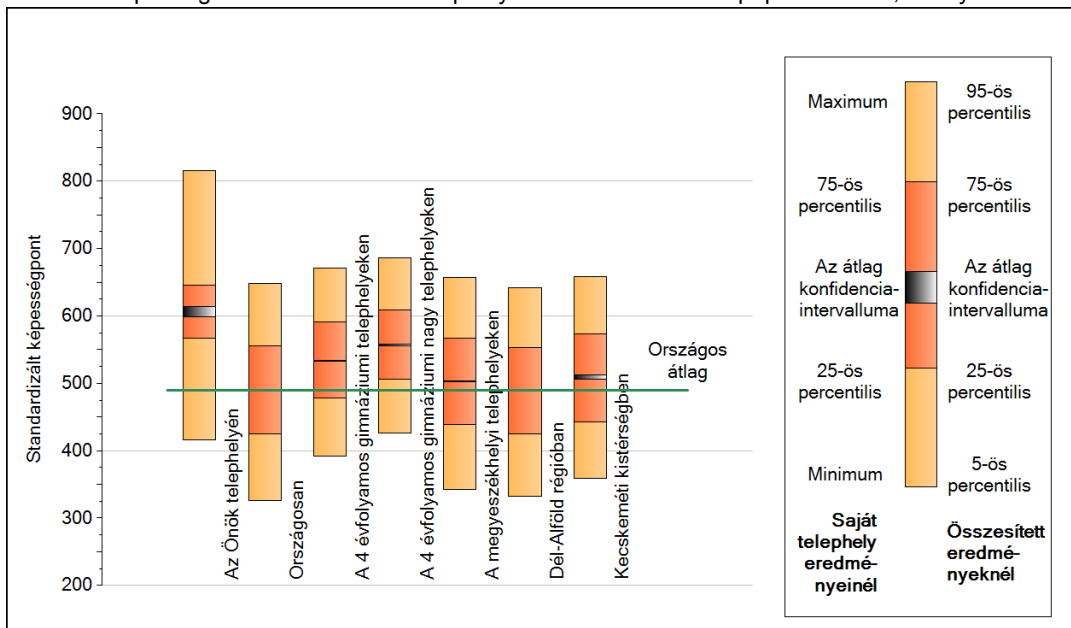
A tanulók átlageredménye és az átlag megbízhatósági tartománya (konfidencia-intervalluma)

Az Önök telephelyén	606 (598;613)	
Országosan	490 (489;490)	
8 évfolyamos gimnáziumokban	588 (586;590)	
6 évfolyamos gimnáziumokban	581 (579;583)	
4 évfolyamos gimnáziumokban	534 (533;534)	Kis 4 évf. gimn.
Szakközépiskolákban	484 (484;485)	Közepes 4 évf. gimn.
Szakiskolákban	399 (398;400)	Nagy 4 évf. gimn.
		510 (509;511)
		535 (534;537)
		557 (556;558)

2

A képességeloszlás néhány jellemzője

A tanulók képességeloszlása az Önök telephelyén és azokban a részpopulációkban, amelyekbe Önök is tartoznak

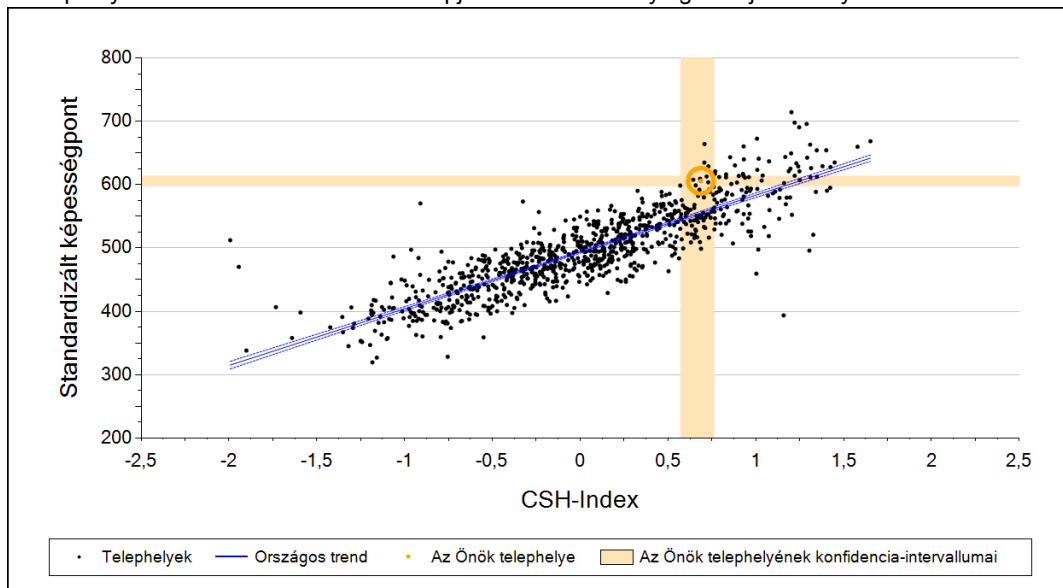


A tanulók képességeloszlása az egyes részpopulációkban

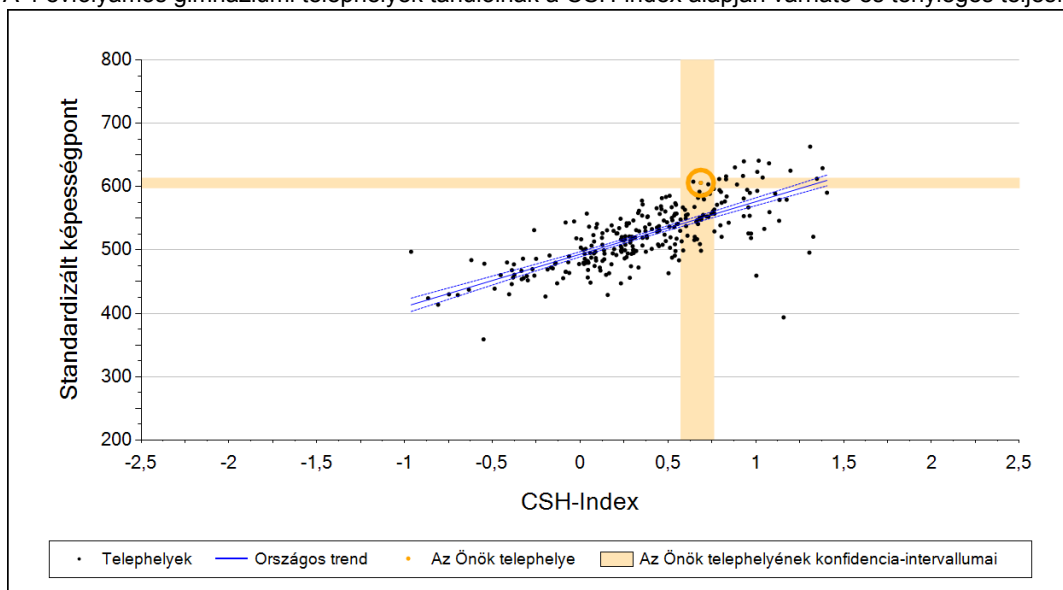
	Min. / 5-ös perc.	25-ös perc.	Átlag (konf. int.)	75-ös perc.	Max. / 95-ös perc.
Az Önök telephelyén	415	566	606 (598;613)	646	815
Országosan	326	425	490 (489;490)	556	648
A 4 évfolyamos gimnáziumi telephelyeken	392	478	534 (533;534)	590	671
A 4 évfolyamos gimnáziumi nagy telephelyeken	426	506	557 (556;558)	609	686
A megyeszékhelyi telephelyeken	342	439	503 (502;503)	567	657
Dél-Alföld régióban	332	425	489 (488;490)	553	642
Kecskeméti kistérségben	359	443	509 (506;512)	573	658

3 Átlageredmény a CSH-index tükrében*

A telephelyek tanulóinak a CSH-index alapján várható és tényleges teljesítménye



A 4 évfolyamos gimnáziumi telephelyek tanulóinak a CSH-index alapján várható és tényleges teljesítménye



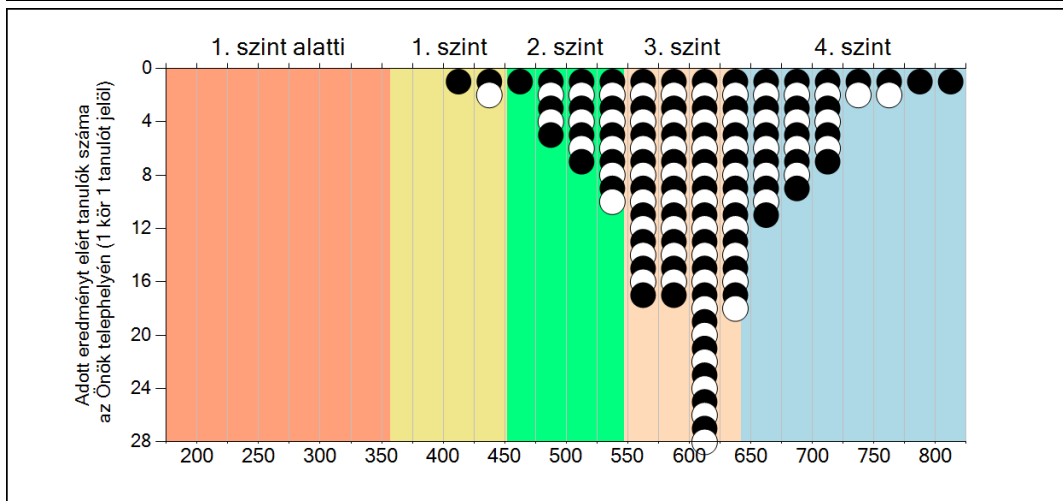
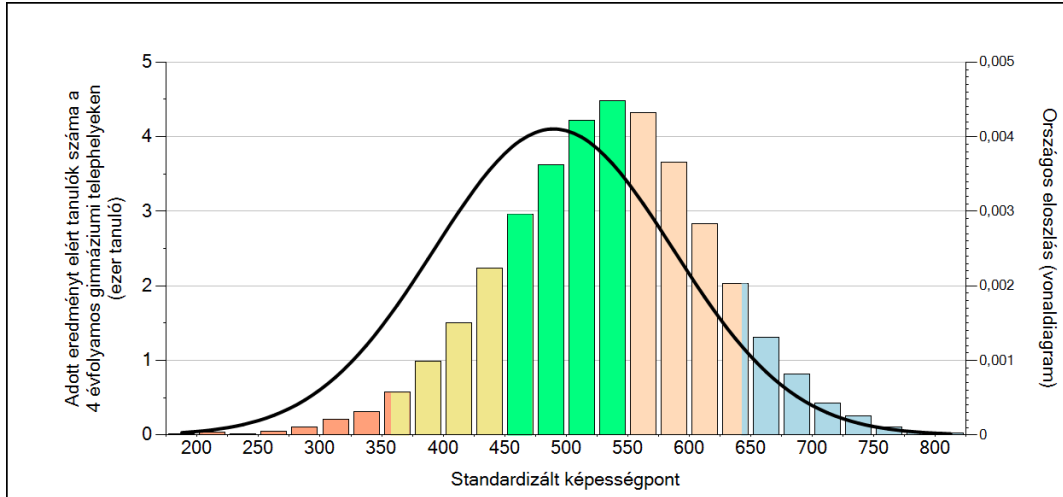
Telephelyeik eredménye a regressziós becslés alapján "elvárható" eredmény tükrében

	Telephelyük tényleges eredménye	606	(598;613)
Várható eredmény az összes telephelyre illetett regressziós egyenes alapján		555	(a tényleges eredmény ennél szignifikánsan jobb)
Várható eredmény a 4 évfolyamos gimnáziumi telephelyekre illetett regressziós egyenes alapján		550	(a tényleges eredmény ennél szignifikánsan jobb)

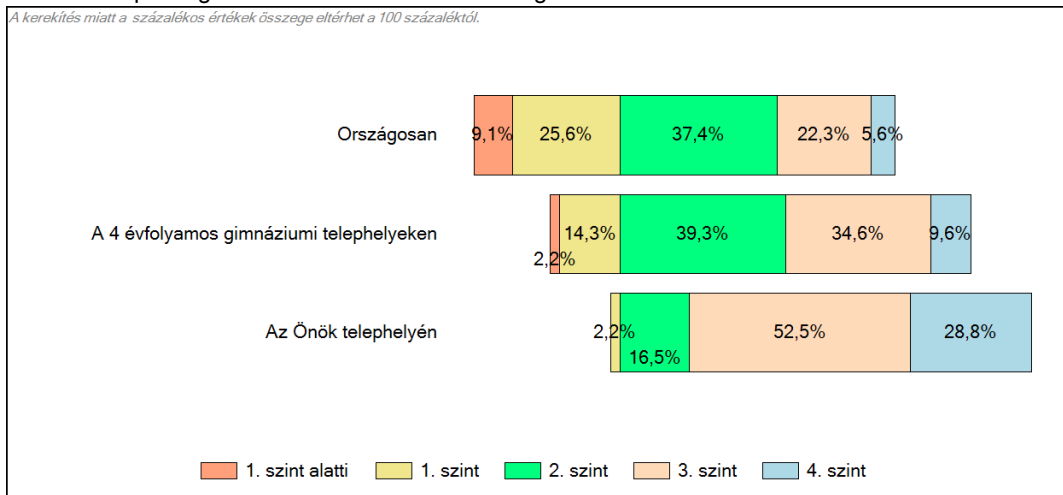
* Csak azok a telephelyek szerepelnek az ábrákon, amelyeken legalább a diákok kétharmadára kiszámítható a CSH-index, és a CSH-indexszel rendelkező diákok átlaga beleesik az összes diák képességátlagának konfidencia-intervallumába mindkét felmért terület esetében.

4 Képességeloszlás

Az országos eloszlás, valamint a tanulók eredményei a 4 évfolyamos gimnáziumi telephelyeken és az Önök telephelyén



A tanulók képességszintek szerinti százalékos megoszlása

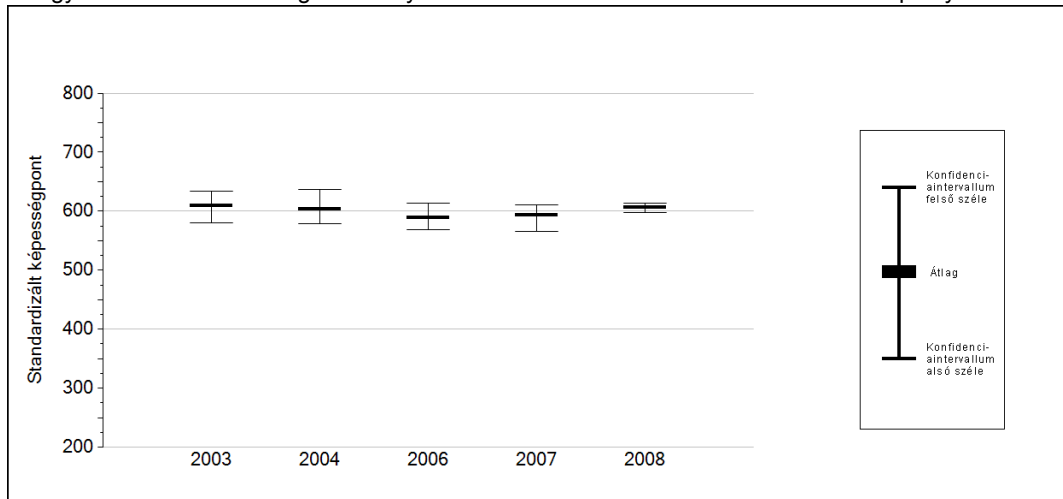


5a

Az átlageredmény változása

Az Önök telephelyének eredménye nem változott szignifikánsan.

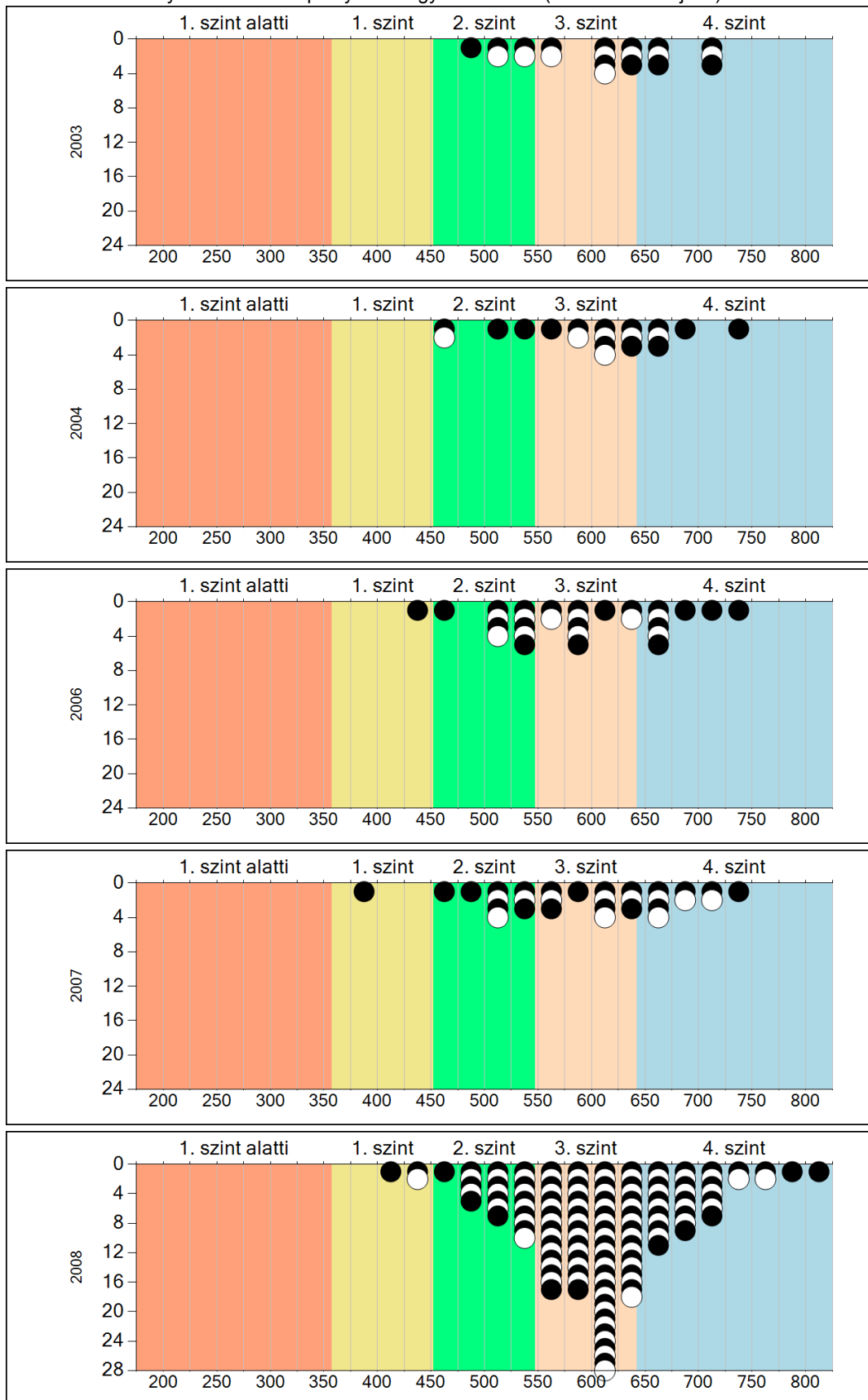
Az egyes években elért átlageredmények és konfidencia-intervallumaik az Önök telephelyén



Év	Átlag (konf. int.)
2003	610 (581;634)
2004	603 (579;636)
2006	589 (569;613)
2007	593 (566;610)
2008	606 (598;613)

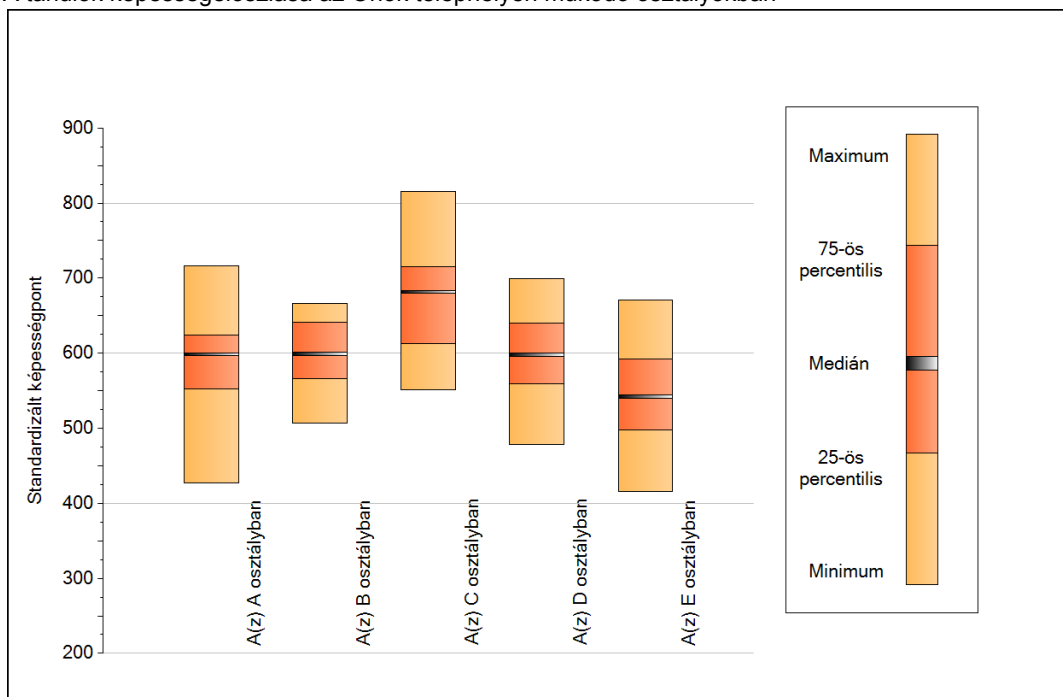
5b A képességeloszlás változása

A tanulók eredményei az Önök telephelyén az egyes években (1 kör 1 tanulót jelöl)



6a A képességeloszlás néhány jellemzője osztályonként

A tanulók képességeloszlása az Önök telephelyén működő osztályokban



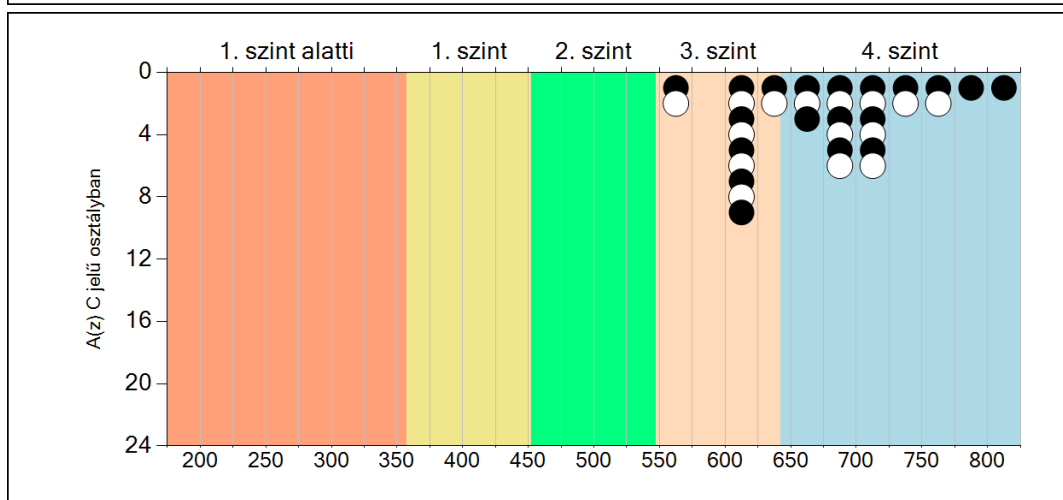
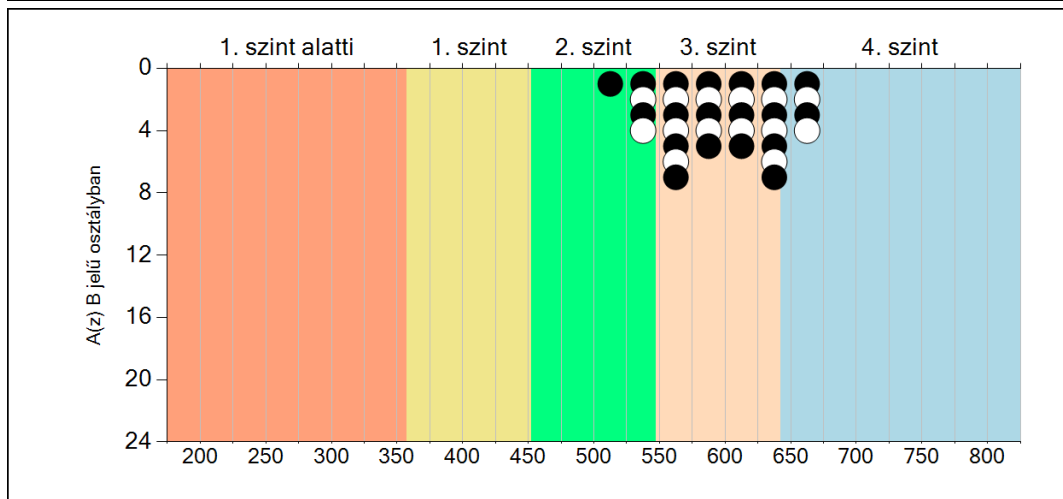
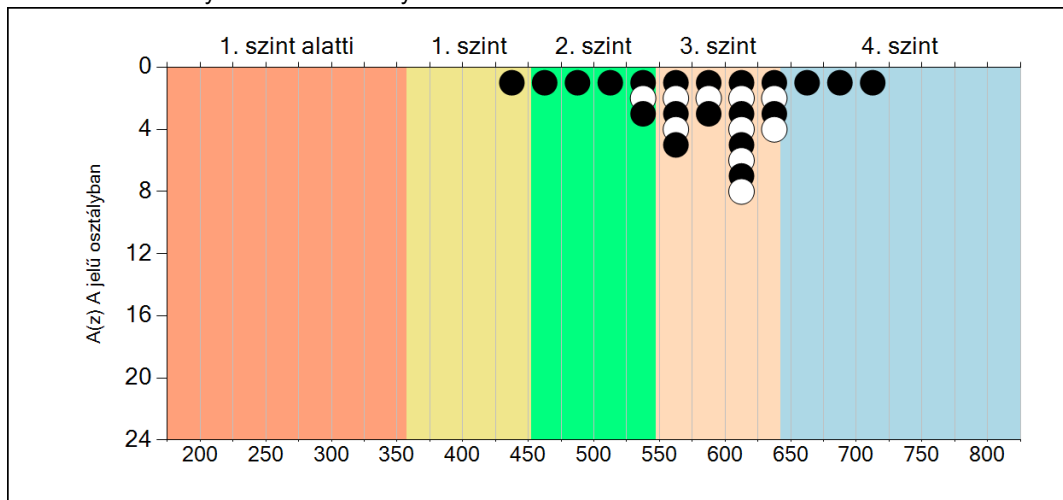
A tanulók képességeloszlása az Önök osztályaiban

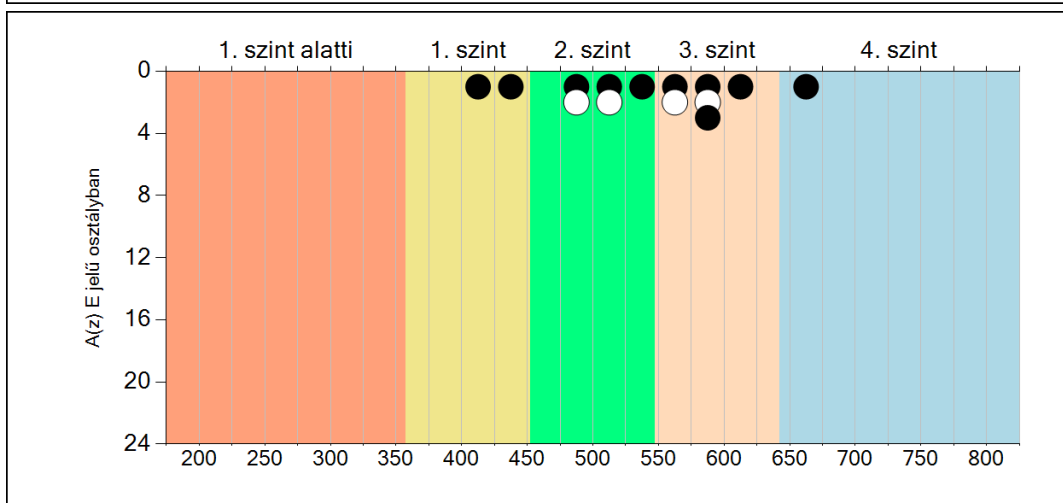
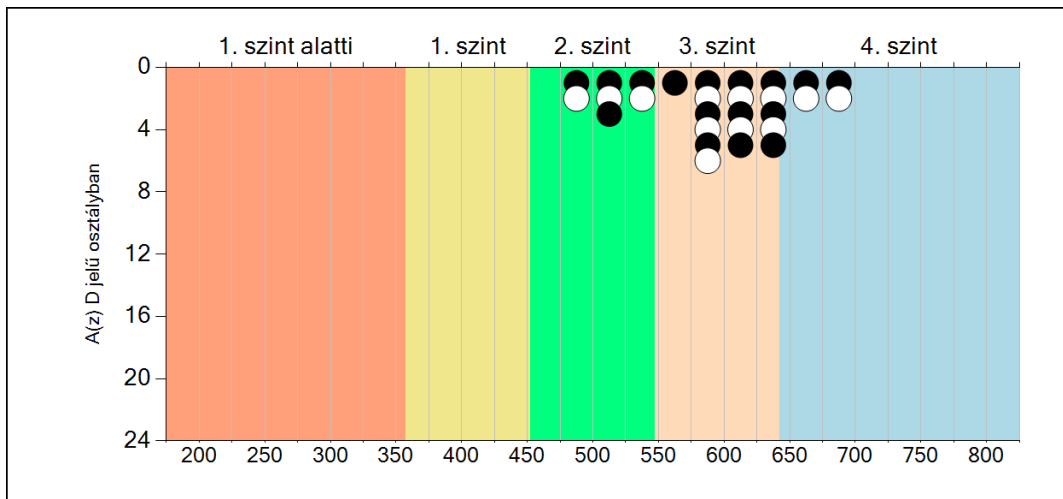
	Minimum	25 percent.	Medián	75 percent.	Maximum
A(z) A osztályban	427	552	599	624	716
A(z) B osztályban	507	566	599	641	666
A(z) C osztályban	551	613	682	716	815
A(z) D osztályban	478	559	598	640	699
A(z) E osztályban	415	497	542	592	670

6b

A képességeloszlás osztályonként

A tanulók eredményei az Önök osztályaiban



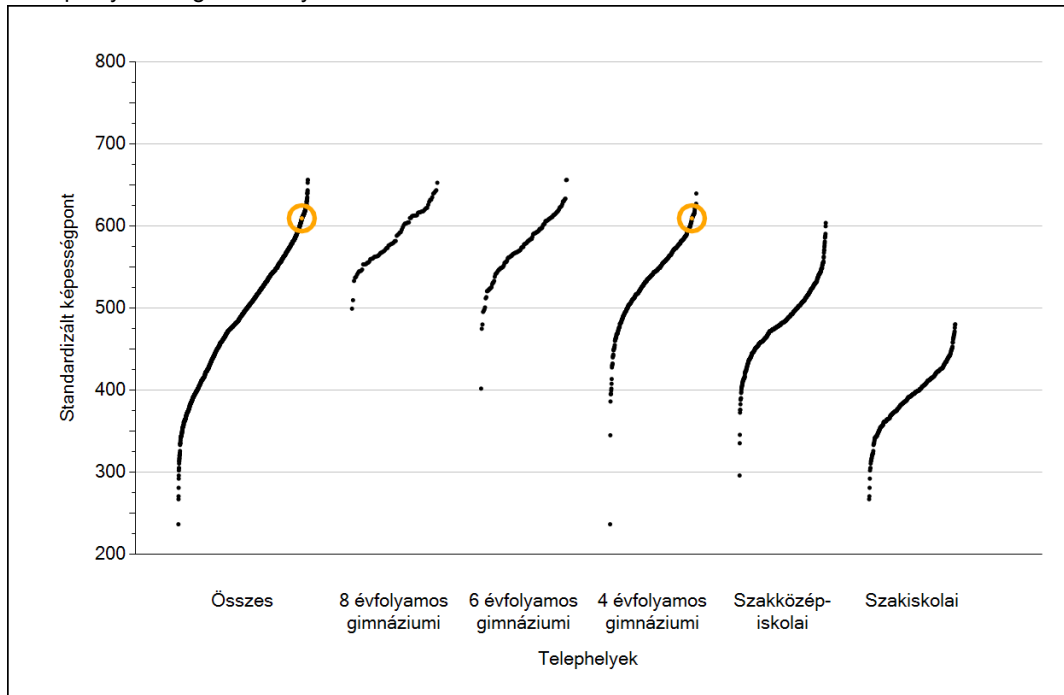




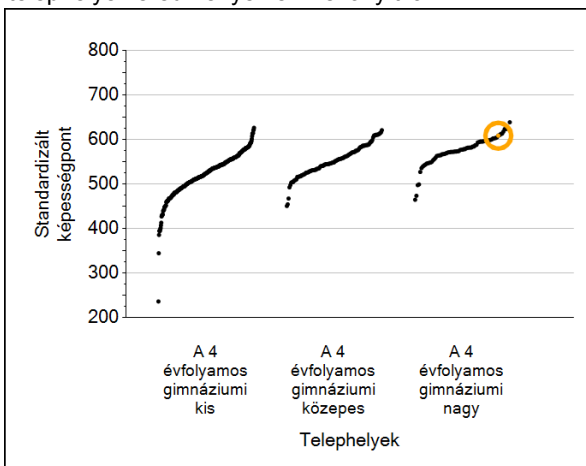
Szövegértés

1 Átlageredmények

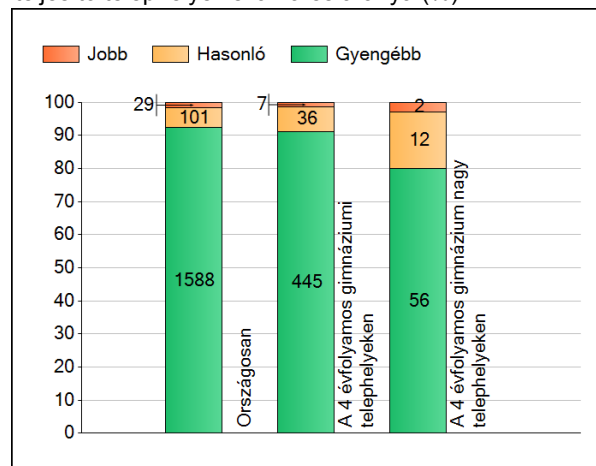
A telephelyek átlageredményeinek összehasonlítása



Az Önök eredményei a 4 évfolyamos gimnáziumi telephelyek eredményeihez viszonyítva



A szignifikánsan jobban, hasonlóan, illetve gyengébben teljesítő telephelyek száma és aránya (%)



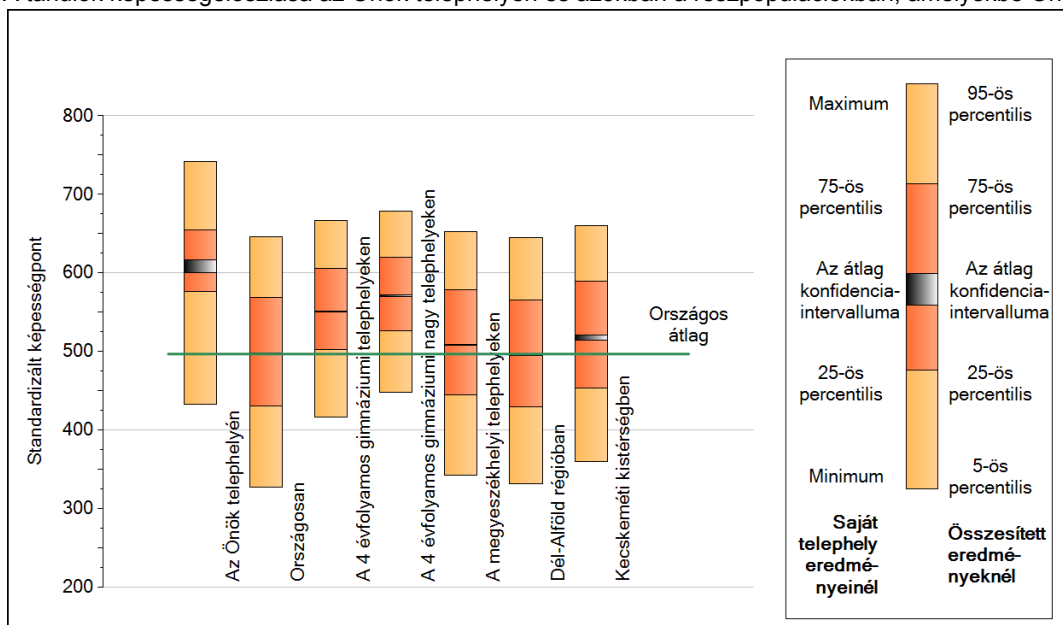
A tanulók átlageredménye és az átlag megbízhatósági tartománya (konfidencia-intervalluma)

Az Önök telephelyén	609 (601;617)	
Országosan	497 (497;497)	
8 évfolyamos gimnáziumokban	589 (587;591)	
6 évfolyamos gimnáziumokban	583 (582;585)	
4 évfolyamos gimnáziumokban	551 (551;552)	Kis 4 évf. gimn.
Szakközépiskolákban	491 (491;492)	Közepes 4 évf. gimn.
Szakiskolákban	393 (392;394)	Nagy 4 évf. gimn.
		530 (529;531)
		553 (552;554)
		571 (570;572)

2

A képességeloszlás néhány jellemzője

A tanulók képességeloszlása az Önök telephelyén és azokban a részpopulációkban, amelyekbe Önök is tartoznak



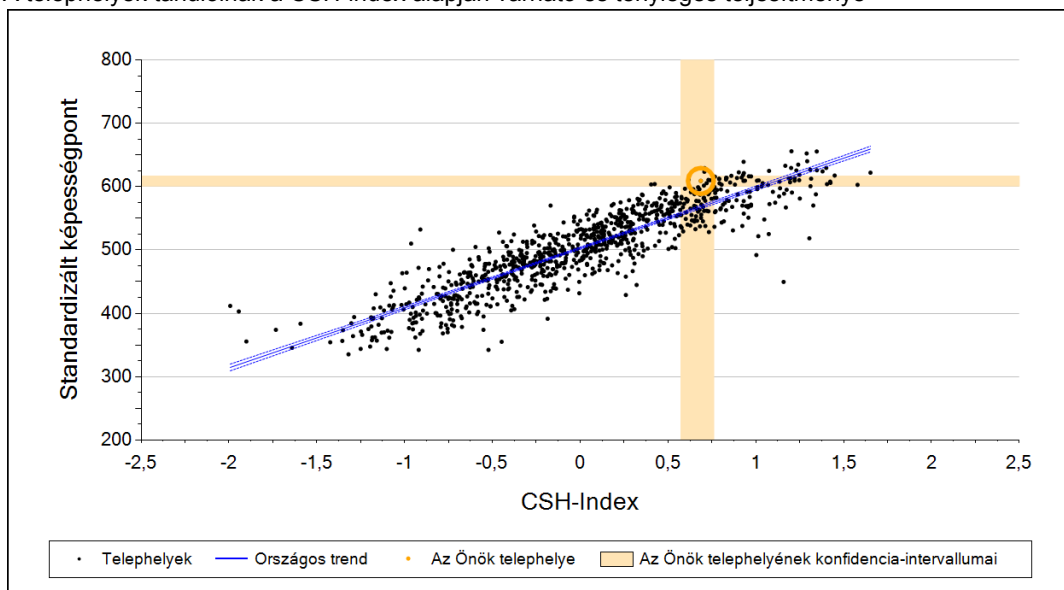
A tanulók képességeloszlása az egyes részpopulációkban

	Min. / 5-ös perc.	25-ös perc.	Átlag (konf. int.)	75-ös perc.	Max. / 95-ös perc.
Az Önök telephelyén	433	577	609 (601;617)	654	742
Országosan	327	431	497 (497;497)	569	647
A 4 évfolyamos gimnáziumi telephelyeken	417	503	551 (551;552)	606	667
A 4 évfolyamos gimnáziumi nagy telephelyeken	449	527	571 (570;572)	620	679
A megyeszékhelyi telephelyeken	343	445	509 (508;509)	579	652
Dél-Alföld régióban	332	430	496 (495;497)	566	645
Kecskeméti kistérségben	360	454	518 (515;521)	590	661

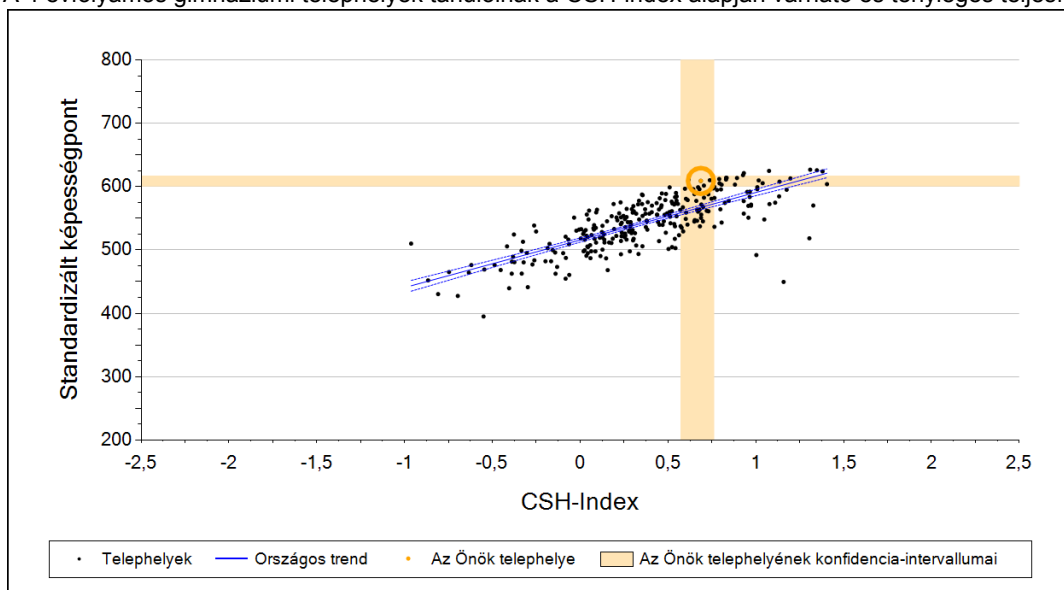
Szövegértés

3 Átlageredmény a CSH-index tükrében*

A telephelyek tanulóinak a CSH-index alapján várható és tényleges teljesítménye



A 4 évfolyamos gimnáziumi telephelyek tanulóinak a CSH-index alapján várható és tényleges teljesítménye



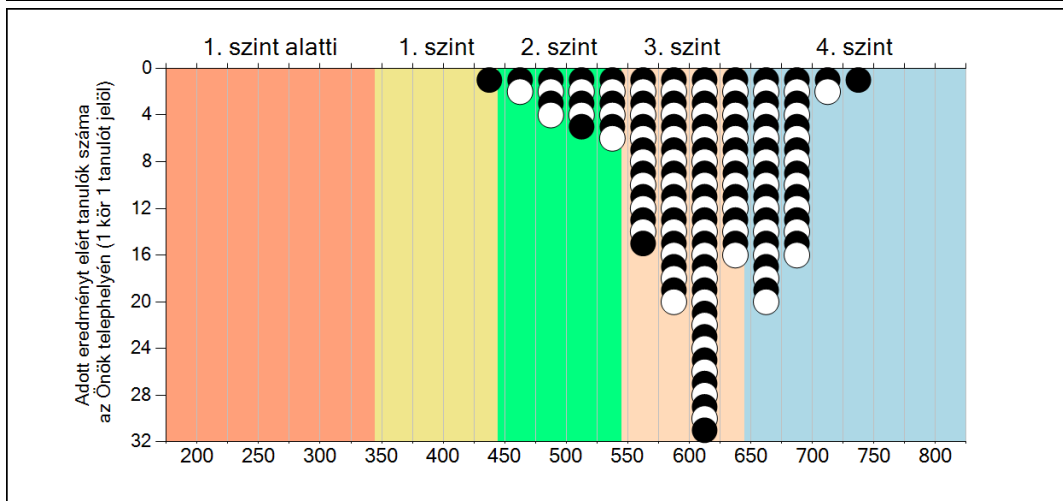
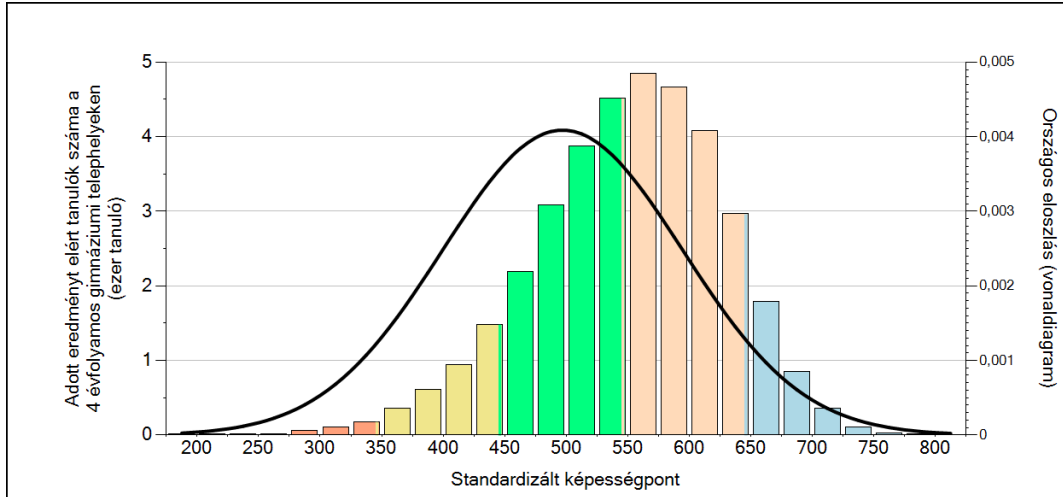
Telephelyeik eredménye a regressziós becslés alapján "elvárható" eredmény tükrében

	Telephelyük tényleges eredménye	609	(601;617)
Várható eredmény az összes telephelyre illetett regressziós egyenes alapján		568	(a tényleges eredmény ennél szignifikánsan jobb)
Várható eredmény a 4 évfolyamos gimnáziumi telephelyekre illetett regressziós egyenes alapján		567	(a tényleges eredmény ennél szignifikánsan jobb)

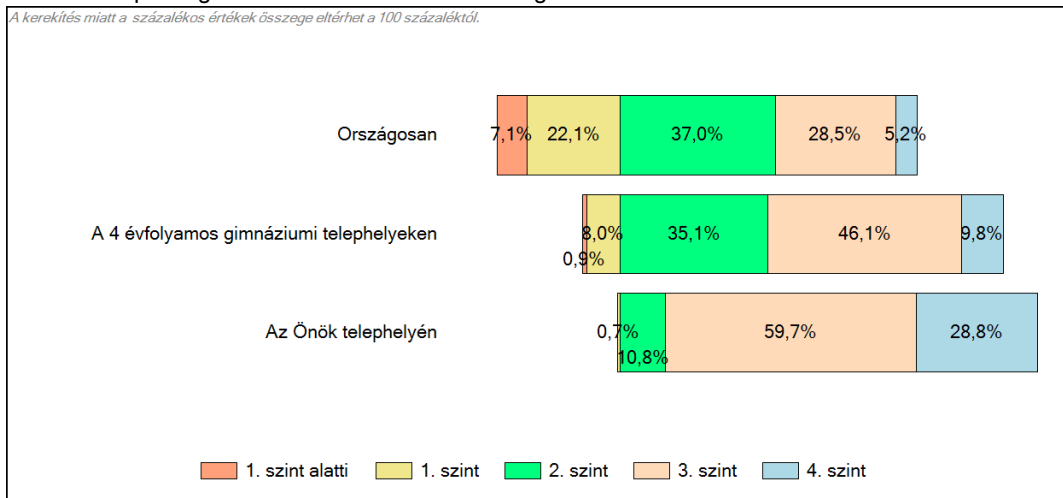
* Csak azok a telephelyek szerepelnek az ábrákon, amelyeken legalább a diákok kétharmadára kiszámítható a CSH-index, és a CSH-indexszel rendelkező diákok átlaga beleesik az összes diák képességátlagának konfidencia-intervallumába mindkét felmért terület esetében.

4 Képességeloszlás

Az országos eloszlás, valamint a tanulók eredményei a 4 évfolyamos gimnáziumi telephelyeken és az Önök telephelyén



A tanulók képességszintek szerinti százalékos megoszlása

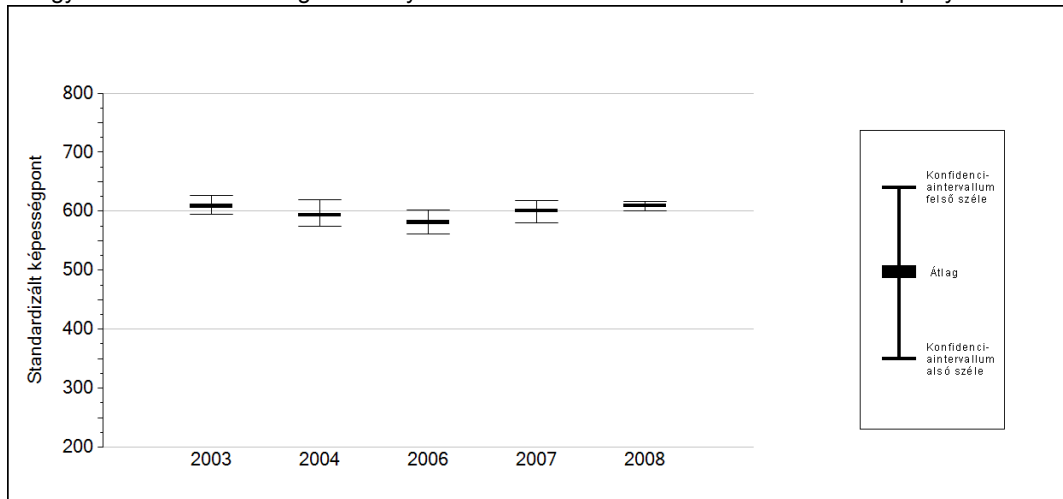


5a

Az átlageredmény változása

Az Önök telephelyének eredménye nem változott szignifikánsan.

Az egyes években elért átlageredmények és konfidencia-intervallumaik az Önök telephelyén



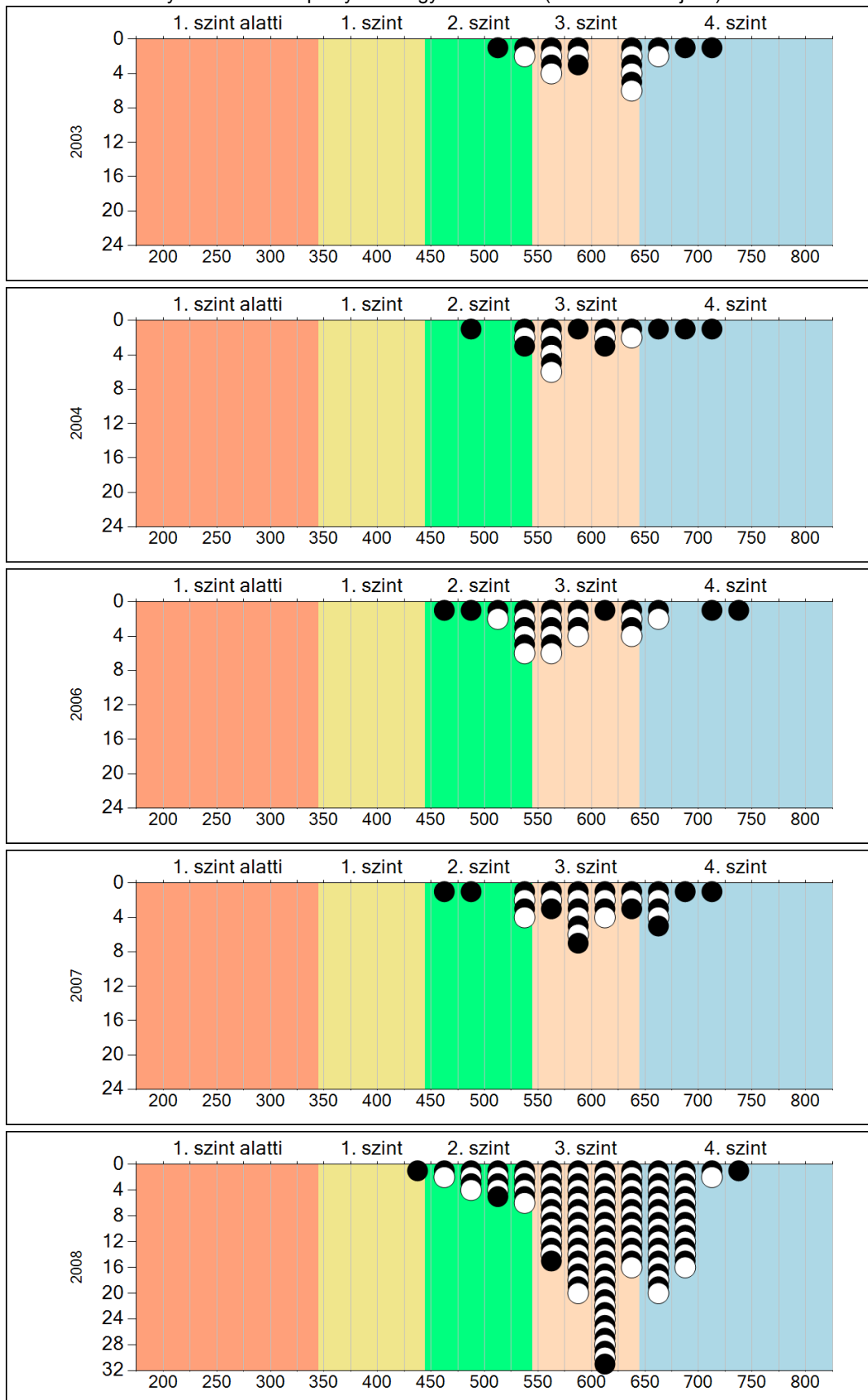
Év	Átlag (konf. int.)
2003	609 (595;627)
2004	594 (575;620)
2006	581 (562;602)
2007	600 (581;618)
2008	609 (601;617)

Szövegértés

5b

A képességeloszlás változása

A tanulók eredményei az Önök telephelyén az egyes években (1 kör 1 tanulót jelöl)

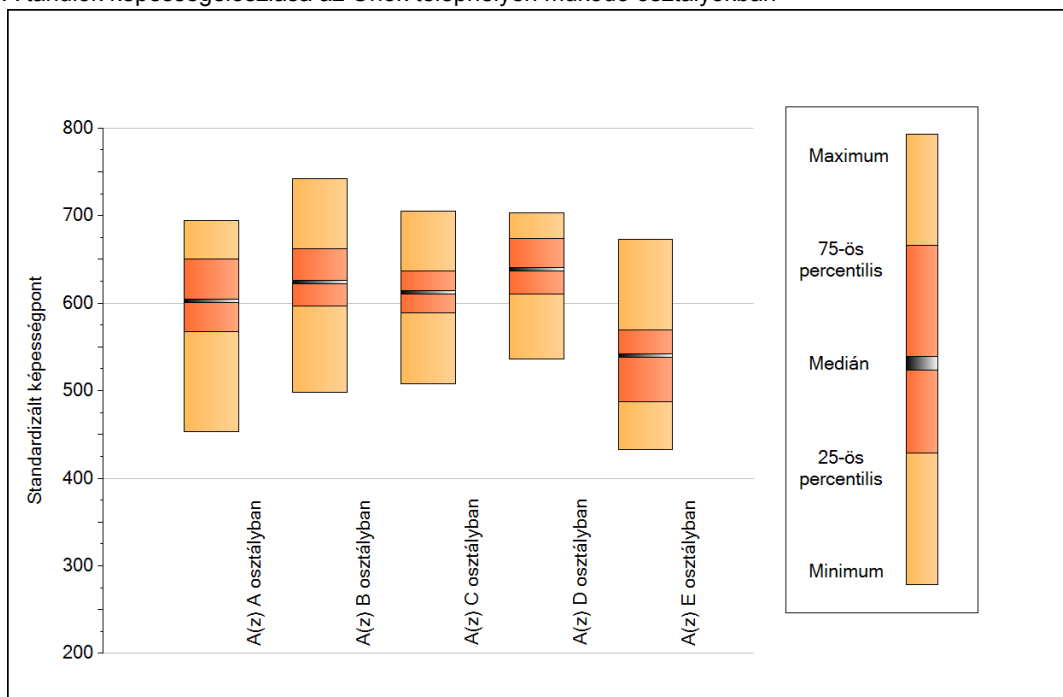


Szövegértés

6a

A képességeloszlás néhány jellemzője osztályonként

A tanulók képességeloszlása az Önök telephelyén működő osztályokban



A tanulók képességeloszlása az Önök osztályaiban

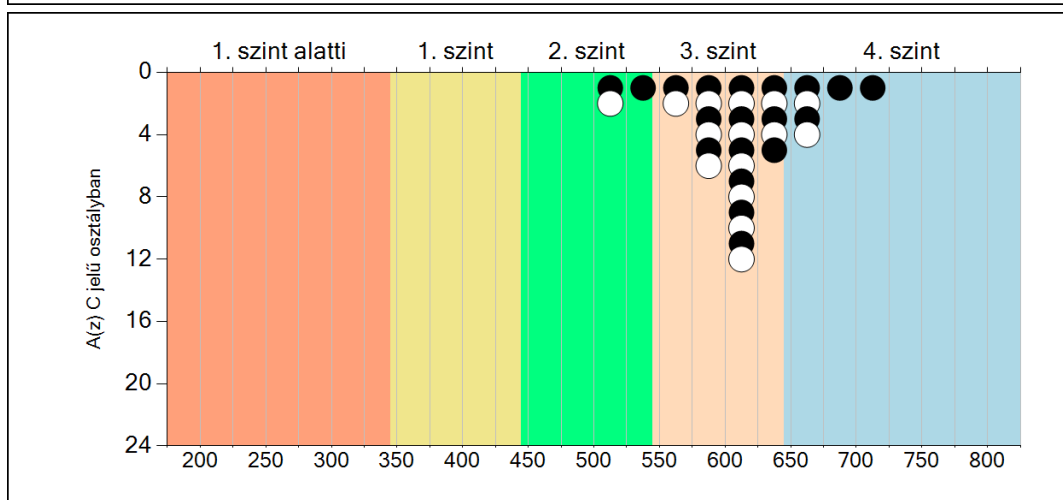
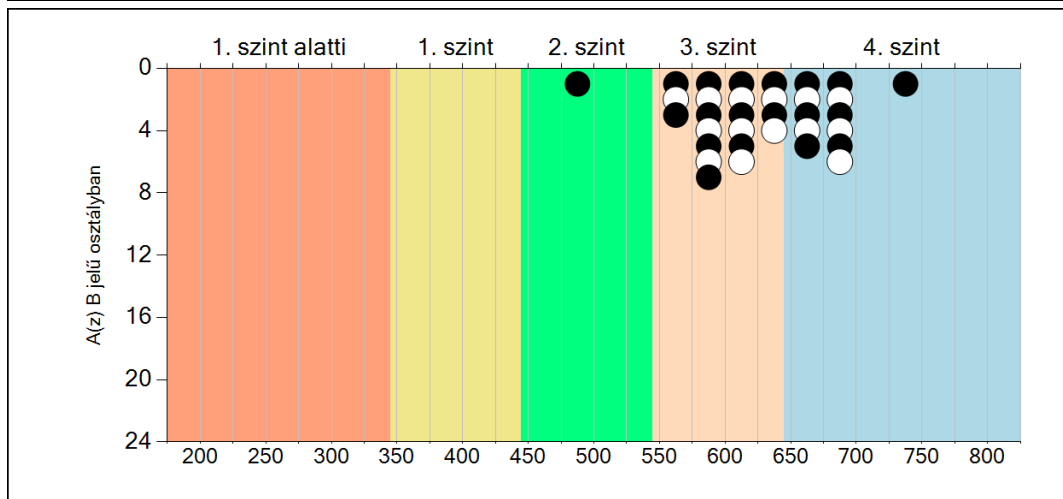
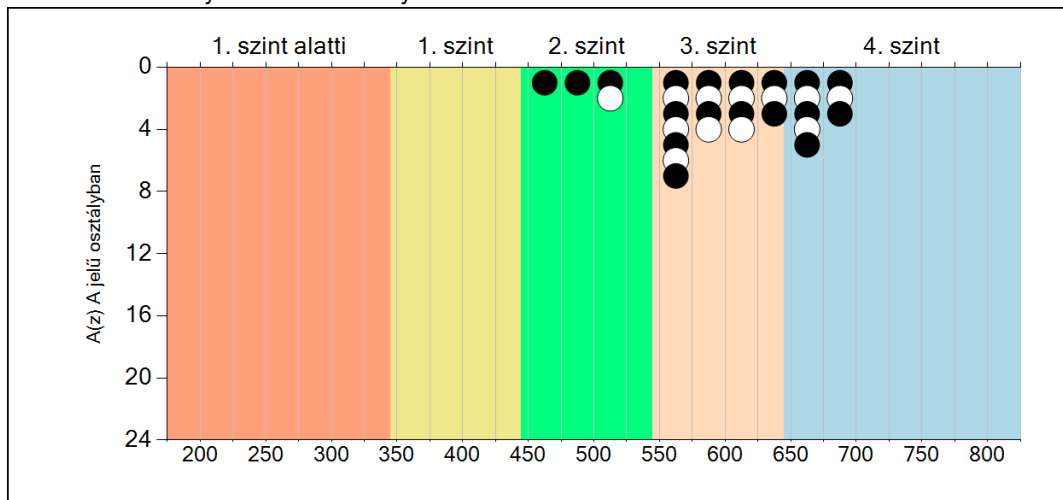
	Minimum	25 percent.	Medián	75 percent.	Maximum
A(z) A osztályban	453	567	602	650	694
A(z) B osztályban	498	597	624	662	742
A(z) C osztályban	508	589	613	637	705
A(z) D osztályban	536	611	638	674	703
A(z) E osztályban	433	487	540	569	673

Szövegértés

6b

A képességeloszlás osztályonként

A tanulók eredményei az Önök osztályaiban



Szövegértés

